



Ersatzteile  
**Schneideautomat  
für Endlosformulare**

Parts list  
**Automatic Forms Cutter  
for continuous forms**

Modell / Model 6600D-8K,6600D-12K  
Stand / Release: 24.02.2016

---

Inhalt / Index	Seite / Page
----------------	--------------

---

Ersatzteile-Bestellung / Ordering Spares	2
Empfohlene Ersatzteile / Recommended spare parts	3
Explosionsstückliste / Illustration	4

### **Ersatzteil – Bestellung / Ordering Spares**

Was ist bei Teilebestellungen zu beachten?

When ordering spare parts it is necessary to pay attention to the following?

Bitte immer angeben:

Please always state:

Teilenummer / Part-number

Bezeichnung / Description

Stückzahl / Quantity

Bitte nur schriftlich bestellen, sonst können wir keine Gewähr für die Richtigkeit der Lieferung übernehmen.

No guarantee of a correct delivery can be made unless a written order with the correct parts-description is made.

Müller Apparatebau GmbH

Gewerbepark 19

85402 Kranzberg

Fax: +49 8166 670-444

email: [ersatzteile@mueller-phs.com](mailto:ersatzteile@mueller-phs.com)

[spareparts@mueller-phs.com](mailto:spareparts@mueller-phs.com)

Empfohlene Ersatzteile  
recommended spare parts

Nr. no.	Teile Nr. part no.	Benennung description	Empfohlene Menge recommended quantity
1	10278	Riemen 3/8" KN4 30004x4,5x3,5	Belt 2
2	10295	Gasfeder 50N D1D1-46-045-145	Gas spring 1
3	10298	Riemen NE17 372±2x12x0,8	Belt 1
4	10310 *	Messer - Obermesser Standard	Knife top (standard) 1
5	10492	Riemen NE17 437±2x12x0,7	Belt 1
6	10560	Sicherung 160 mAfl DIN 41661 5x20 mm ,	Fuse 3
7	14008 *	Riemenscheibe komplett	Belt pulley complete 1
8	14028	Riemen NE20 400x11x0,8	Belt 1
9	15313	Riemen NE17 380±2x11x0,8	Belt 1
10	15392	Rolle komplett	Roll complete 2
11	15767	Riemen NE17 554±2x11x0,9	Belt 1
12	16000	Messer - Untermesser	Knife 1
13	18408 *	Messer - Rundmesser	Knife 4
14	19595	O-Ring 38x2	O-Ring 4
15	22650 *	Motor komplett Ø 32 m. Belüftung	Motor complete 2
16	24530 *	Platine komplett 6609/10d	PCB-module complete 6609/10d 1
17	24541 *	Riemenscheibe komplett mit Strichscheibe	Belt pulley complete 1
18	26199 *	Motor komplett Ø 35 f. Gebläse	Motor complete 1
19	40319	Riemen NE17 247x11x0,7	Belt 1

Für mit \* gekennzeichnete Teile bieten wir „Austauschteile“ (das sind Verschleißteile, die von uns aufgearbeitet und wieder in einen voll funktionsfähigen Zustand gebracht wurden) an. Austauschteile werden ausschließlich gegen Rücksendung des verschlissenen Teiles geliefert.

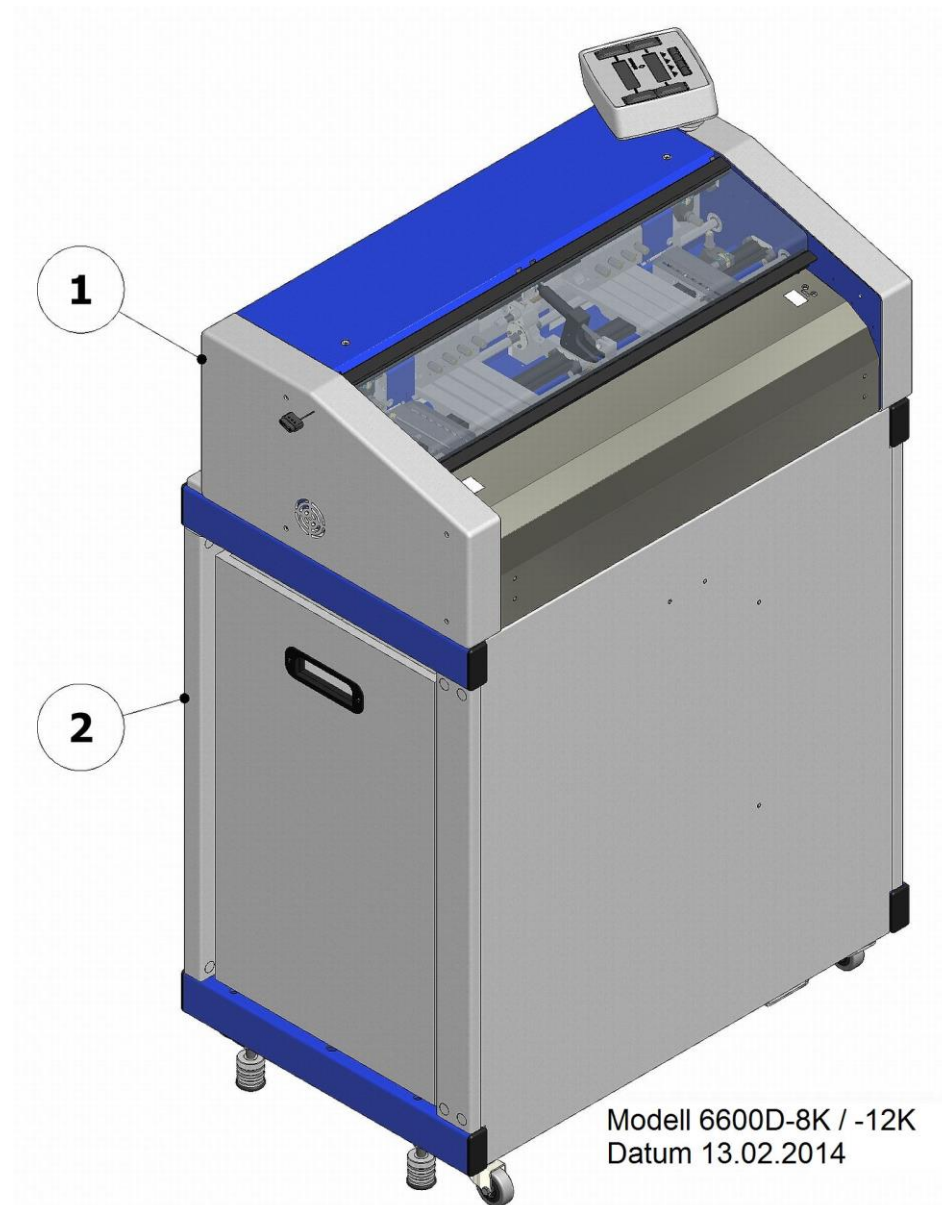
Der Preis für Austauschartikel liegt zwischen 30 – 60 % des Neupreises.

For parts marked with an asterisk (\*) we offer “exchange parts” (this are wear and tear parts, which were reprocessed and brought into a full operative state again). Exchange parts will only be supplied against the return of the worn out parts.

The price for replacement parts is 30 – 60 % of the price for the new parts.

6600D-8K/ -12K Modell komplett / Model complete

13.02.2014



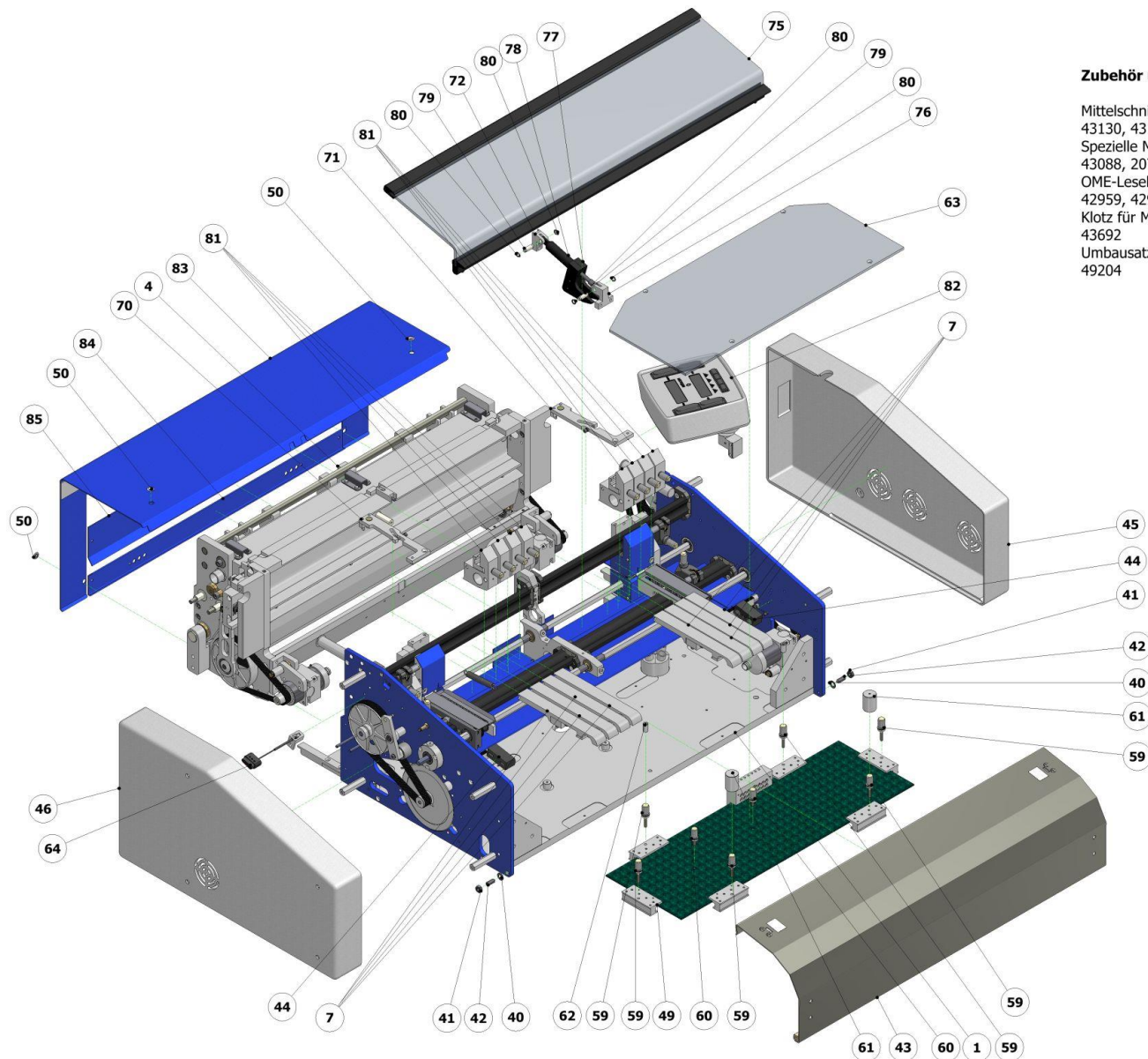
Modell 6600D-8K / -12K  
Datum 13.02.2014

## 6600D-8K/ -12K Modell komplett / Model complete

Pos. pos.	Teile Nr. part no.	Benennung	description	Menge quantity	
				-8K	-12K
1	49366	Chassis komplett	Chassis complete	1	1
2	49374	Untergestell 6600D-12K/15K/18K	Stand 6600D-12K/15K/18K	1	
2	49375	Untergestell 6600D-8K	Stand 6600D-8K	1	

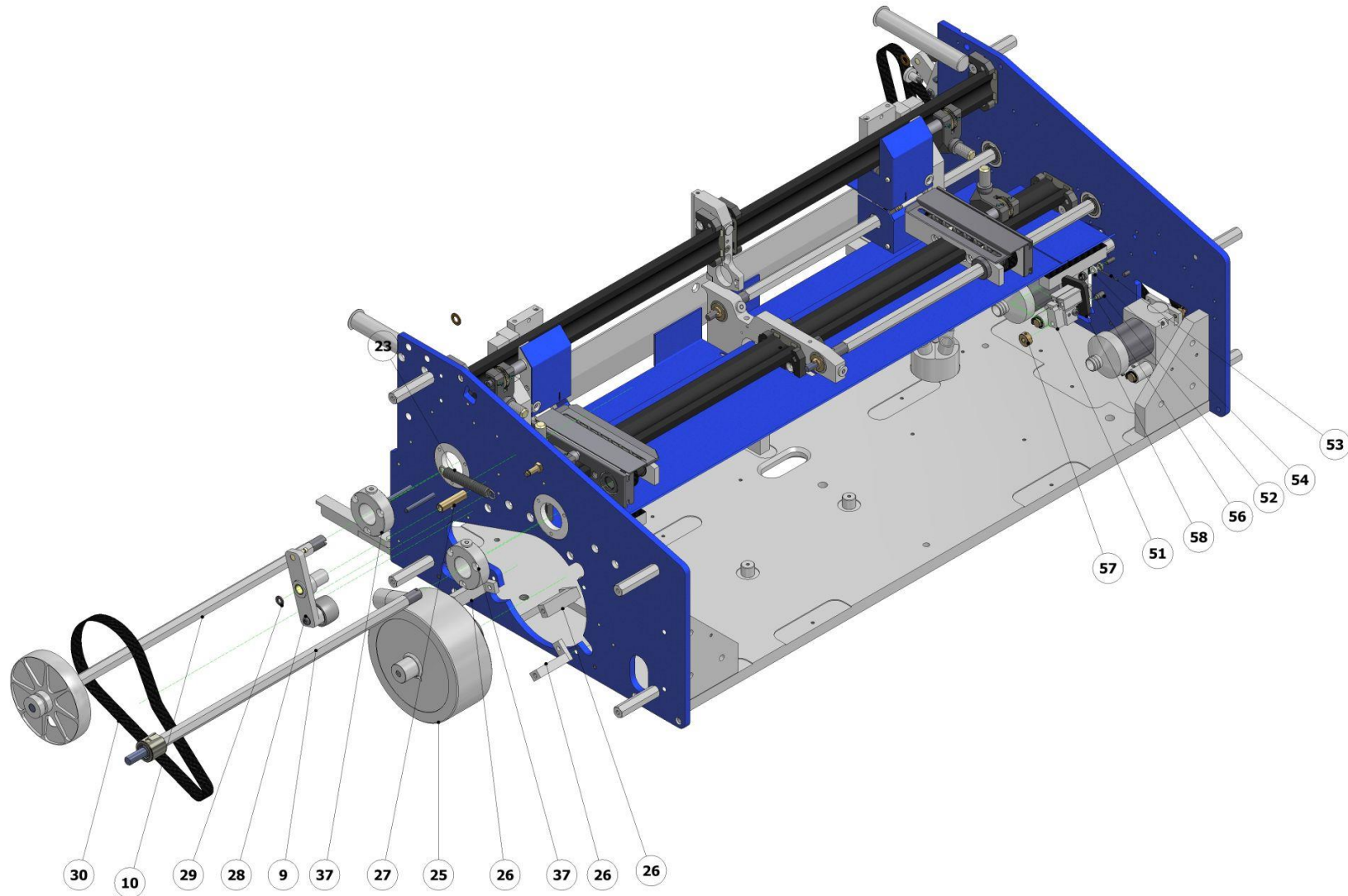
49366-1 Chassis komplett / Chassis complete

28.01.2016



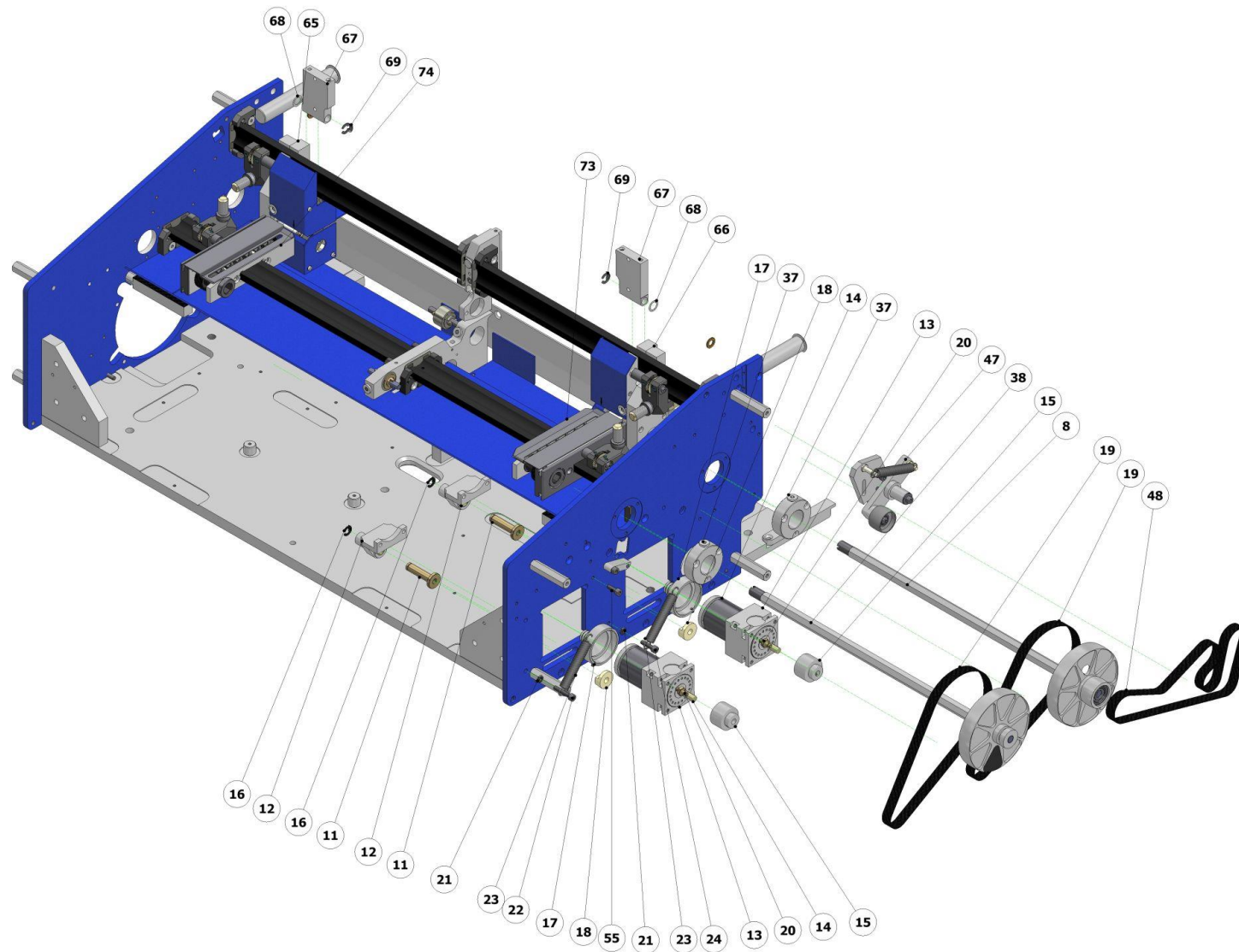
**Zubehör und Sonderbau:**

- Mittelschnitt/Rausschnitt:  
43130, 43154
- Spezielle Mittelmesser für Merger:  
43088, 20781, 18408, 43126
- OME-Lesekopf Mitte:  
42959, 42954, 47895, 47896
- Klotz für Mittenmarkierung:  
43692
- Umbausatz für zusätzliche Rollen:  
49204



49366-3 Chassis komplett / Chassis complete

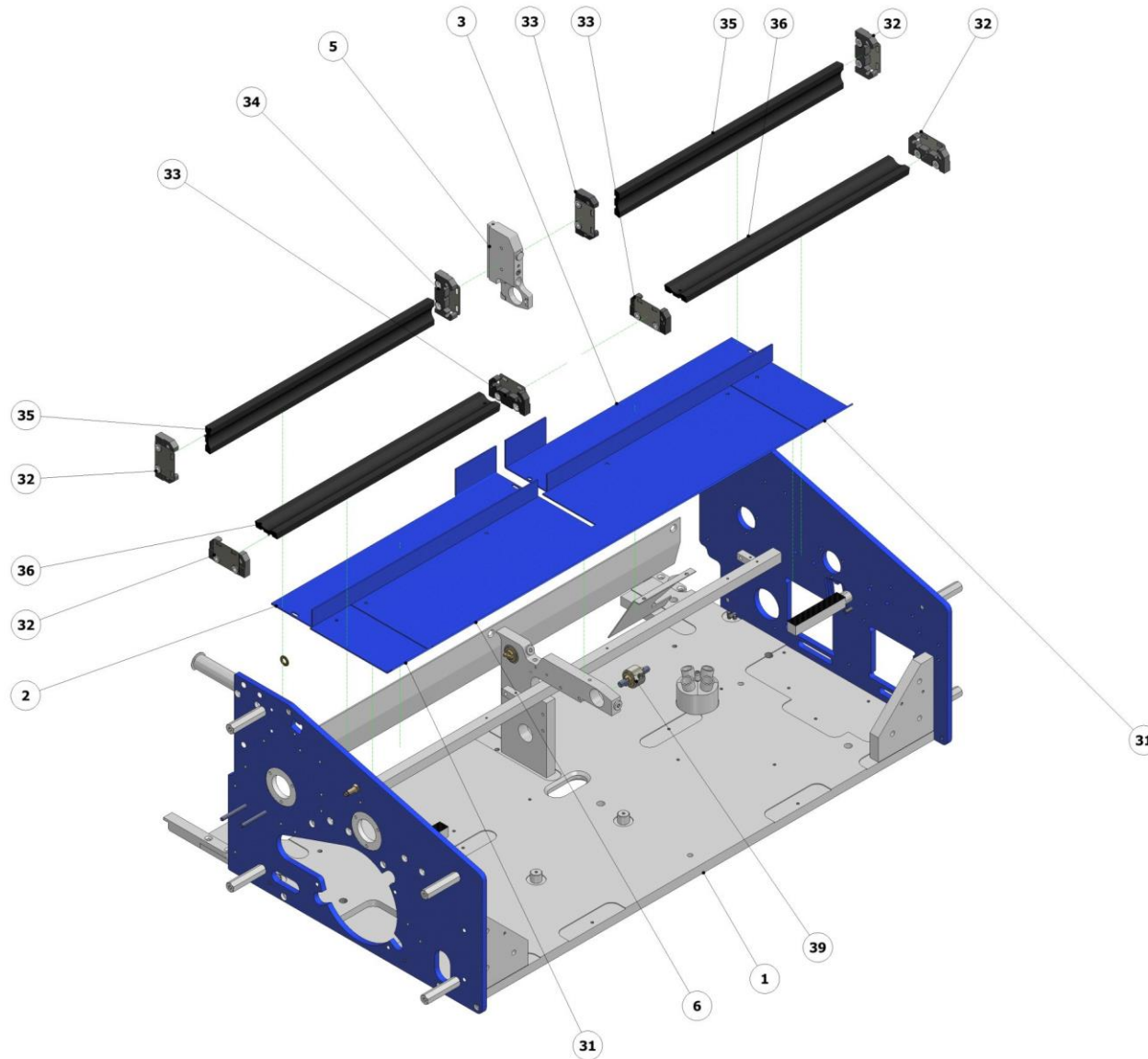
28.01.2016





49366-4 Chassis komplett / Chassis complete

28.01.2016



## 49366 Chassis komplett / Chassis complete

Pos. pos.	Teile Nr. part no.	Benennung	description	Menge quantity
1	49365	Chassis Grundplatte	Chassis base plate	1
2	15335	Blech vorlackiert	Plate	1
3	15338	Blech vorlackiert	Plate	1
4	24540	Querschneider komplett 6600D-8K,6600D-12	Cross cutter complete 6609/10d 6609-1	1
5	43124	Platte komplett	Plate complete	1
6	10388	Blech vorlackiert	Plate	1
7	43693	Papierführung komplett für Schneider mit	Paper guide complete	8
8	15289	Riemenscheibe komplett	Belt pulley complete	1
9	15720	Achse komplett	Shaft complete	1
10	15719	Riemenscheibe komplett	Belt pulley complete	1
11	21139	Bolzen	Bolt	2
12	21120	Klotz komplett	Block complete	2
13	17855	Motorblock (gr. Motor)	Block	2
14	15250	Motor komplett Ø 35 90W	Motor complete Ø 35 90W	2
15	16030	Riemenscheibe 6x24x20,5 glatt f.Motor	Belt pulley	2
16	14570	KL-Sicherung 6 mbo 09	Fuse	2
17	21124	Lüfterkappe komplett Ø 35 (Lufteinlass m	Flange complete	2
18	28255	Buchse 6,20 x 18,00 x 7,0-S Stahl	Bushing	2
19	14031	Riemen NE17 415±2x11x0,8	Belt	2
20	21634	Federaufhängung 4 M x SW 8 x 9,6	Spring-suspension	2
21	10191	Mutter DIN 439 M 4 verzinkt	Nut DIN 439 M 4	2
22	32505	Schraube DIN 912 M 4x22 verzinkt	Screw DIN 912 M 4x25	1
23	20896	Feder-Z 1,25 x 9,25 x 47,0	Spring	3
24	10201	Schraube DIN 912 M 4x16 verzinkt	Screw DIN 912 M 4x16	1
25	15832	Gebläse komplett (6611/12)	Fan	1
26	15339	Halter	Holder	3
27	18921	Hülse 4,00 x 8,0 x 30,2	Sleeve	1
28	21190	Riemenspanner komplett	Belt-tightener complete	1
29	10190	Scheibe DIN6796 A 4,3 entfallen lt. Schr	Washer	1
30	10492	Riemen NE17 437±2x12x0,7	Belt	1
31	10387	Blech vorlackiert	Plate	2
32	15311	Halter komplett	Holder complete	4

## 49366 Chassis komplett / Chassis complete

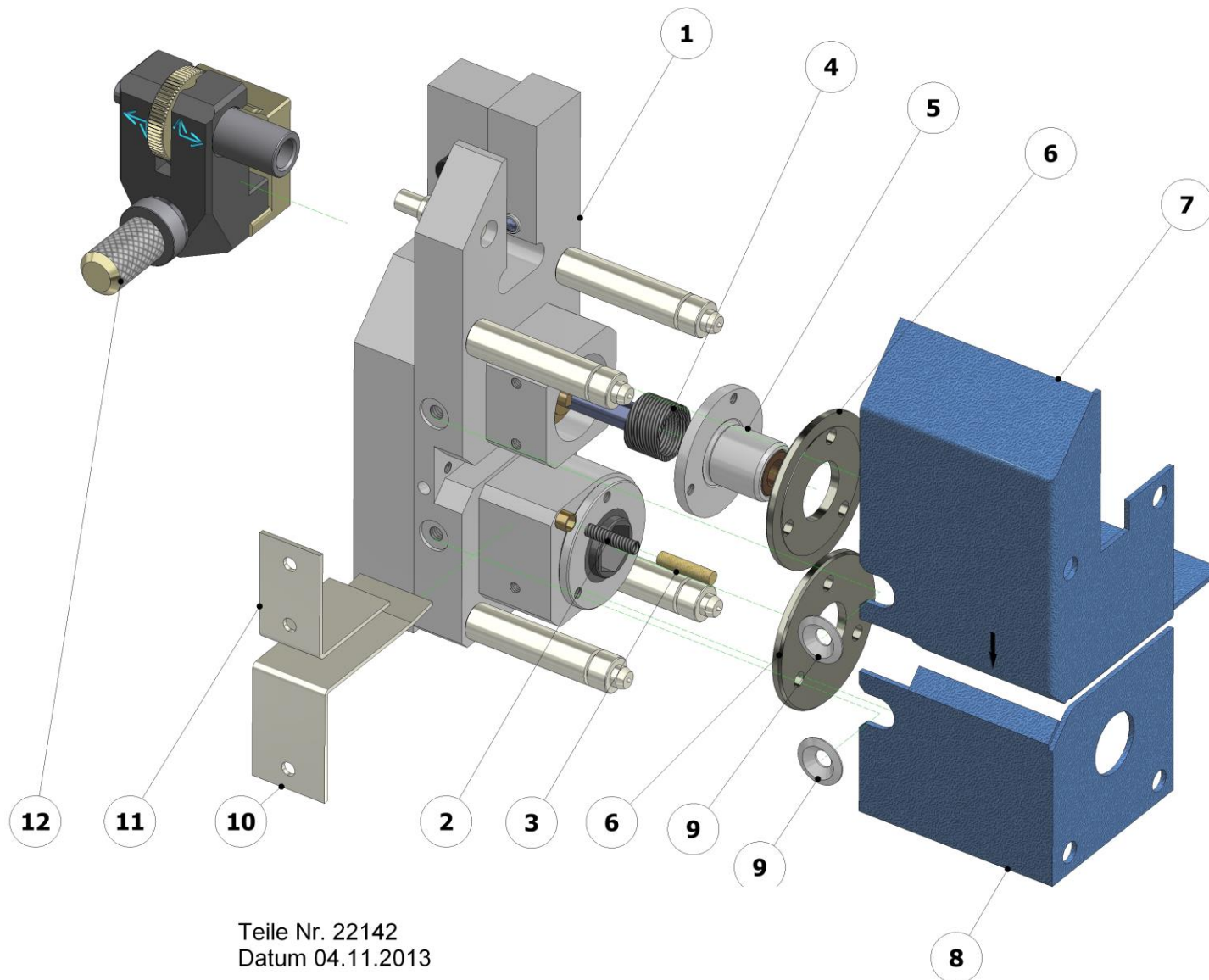
Pos. pos.	Teile Nr. part no.	Benennung	description	Menge quantity
33	24275	Halter komplett	Holder complete	3
34	15827	Halter komplett	Holder complete	1
35	19149	Traverse komplett	Traverse complete	2
36	43691	Traverse komplett	Traverse complete	2
37	14006	Flansch komplett	Flange complete	4
38	14008	Riemenscheibe komplett	Belt pulley complete	1
39	14012	Buchse komplett	Bushing complete	2
40	10232	Tellerfeder DIN2093 12,5x6,2x0,35x0,8	Plate spring	2
41	10199	Mutter DIN 934 M 6 verzinkt	Nut DIN 934 M 6	2
42	15962	Schraube DIN 914 M 6x16	Screw DIN 914 M 6x16	2
43	10382	Deckel komplett	Lid-Cover complete	1
44	17173	Klotz	Block	2
45	16011	Gehäuse rechts vorlackiert 15702 nachar	Housing	1
46	22924	Gehäuse links vorlackiert 15704 nachar	Housing	1
47	43618	Riemenspanner komplett	Belt-tightener complete	1
48	15767	Riemen NE17 554±2x11x0,9	Belt	1
49	24530	Platine komplett 6609/10d	PCB-module complete 6609/10d	1
50	10113	Scheibe 4,0 x 11,0 x 2,3-S	Washer	4
51	14073	Abtastung komplett 3/4 Traktor	Scanning complete	1
52	10643	Feder-D 0,60 x 5,50 x 12,0	Spring	1
53	14075	Feder	Spring	1
54	14074	Buchse 4,00 x 8,00 x 4,0-B	Bushing	1
55	13105	Schraube DIN 912 M 4x12 verzinkt	Screw DIN 912 M 4x12	1
56	10225	Mutter DIN 985 M 4 verzinkt	Nut DIN 985 M 4	1
57	10545	Stellring 4,0 x 12,0 x 5	Ring	1
58	28217	Schaumstoff	Foam	1
59	10659	Schraube komplett	Screw complete	6
60	10658	Schraube komplett	Screw complete	2
61	10912	Hülse komplett	Sleeve complete	2
62	10911	Hülse komplett	Sleeve complete	2
63	19008	Platte 6611-12c (7 Klemmen)	Plate	1
64	10644	Sensor komplett	Detector complete	1

## 49366 Chassis komplett / Chassis complete

Pos. pos.	Teile Nr. part no.	Benennung	description	Menge quantity
65	22142	Randschneider links m. Feineinstellung	Edge trimmer left	1
66	22143	Randschneider rechts m. Feineinstellung	Edge trimmer right	1
67	15276	Klotz	Block	2
68	13413	Scheibe KAS 8,2 x 12 x 0,1 Kugellagerau	Washer	2
69	15915	KL-Sicherung 8 mbo 09	Ring	2
70	38889	Leiste komplett links	Band complete left	1
71	38888	Leiste komplett rechts	Band complete right	1
72	10407	Halter	Holder	1
73	22141	Traktor rechts mit Feineinst.	Tractor	1
74	22140	Traktor links mit Feineinst.	Tractor	1
75	10402	Deckel komplett 6609 - 6612	Lid-Cover complete	1
76	10410	Halter	Holder	1
77	10409	Papierführung komplett	Paper guide complete	1
78	10295	Gasfeder 50N D1D1-46-045-145	Gas spring	1
79	10408	Bolzen	Bolt	2
80	11880	Greifring G 6	Ring	4
81	10090	Papierführung komplett	Paper guide complete	8
82	10446	Terminal komplett 6609-6612d	Terminal complete	1
83	15706	Blech komplett vorlackiert	Plate complete	1
84	15237	Blech vorlackiert	Plate	1
85	15238	Blech vorlackiert	Plate	1

22142 Randschneider links / Edge trimmer left

04.11.2013

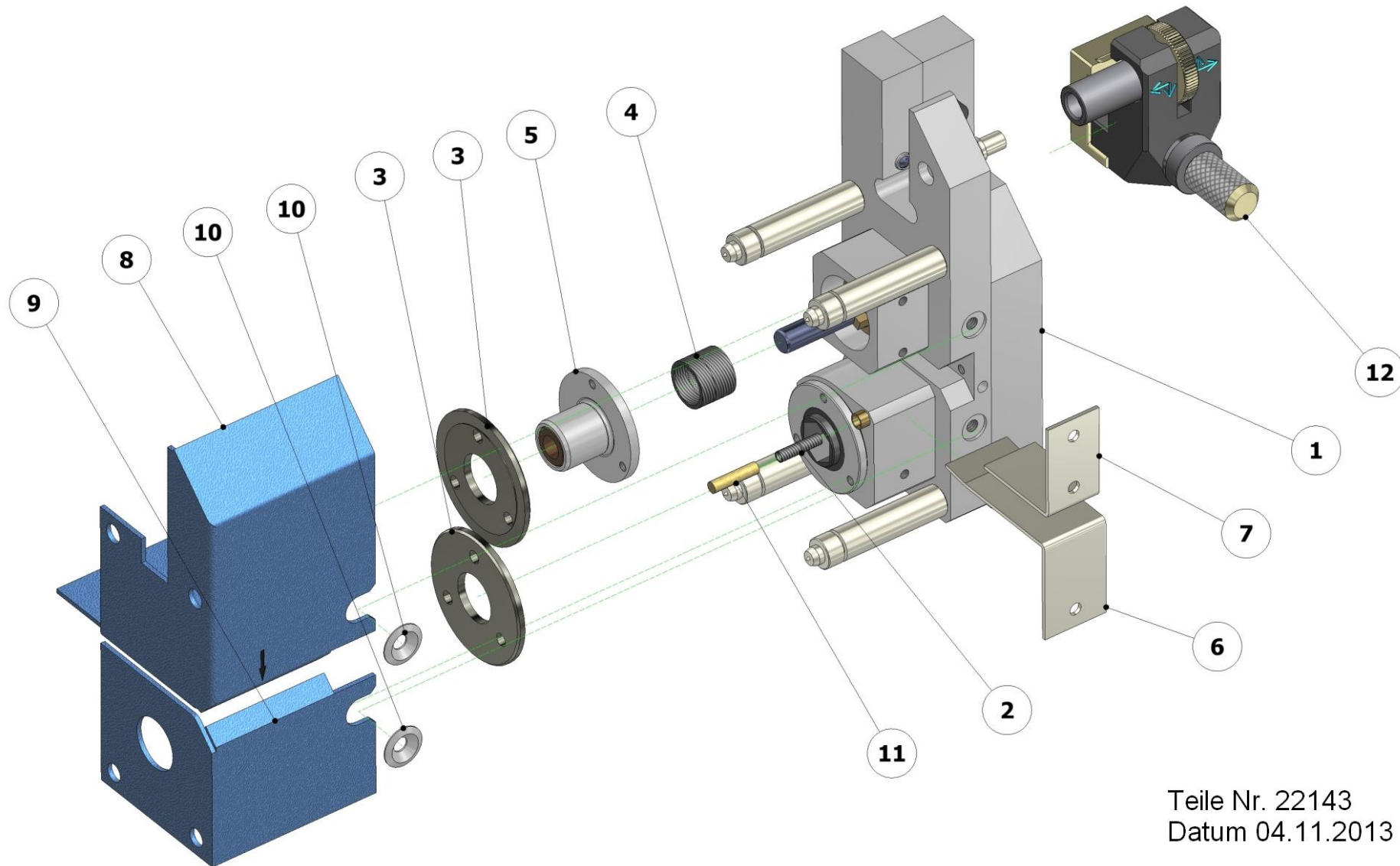


## 22142 Randschneider links / Edge trimmer left

Pos. pos.	Teile Nr. part no.	Benennung	description	Menge quantity
1	15850	Flansch komplett	Flange complete	1
2	10304	Feder-D 0,20 x 2,80 x 12,0	Spring	1
3	10303	Filz D 3x13mm Filzdochte, Filzstopfen	Felt	1
4	10656	Feder-D 1,00 x 12,2 x 12,0 VD	Spring	1
5	10057	Flansch komplett	Flange	1
6	18408	Messer - Rundmesser	Knife	2
7	15857	Gehäuse links	Housing	1
8	15841	Gehäuse rechts	Housing	1
9	10113	Scheibe 4,0 x 11,0 x 2,3-S	Washer	2
10	15323	Blech unten	Angle	1
11	15322	Winkel	Angle	1
12	43958	Feineinstellung links für Randschneider	Fine adjustment left for edge trimmer	1

22143 Randschneider rechts / Edge trimmer right

04.11.2013



Teile Nr. 22143  
Datum 04.11.2013

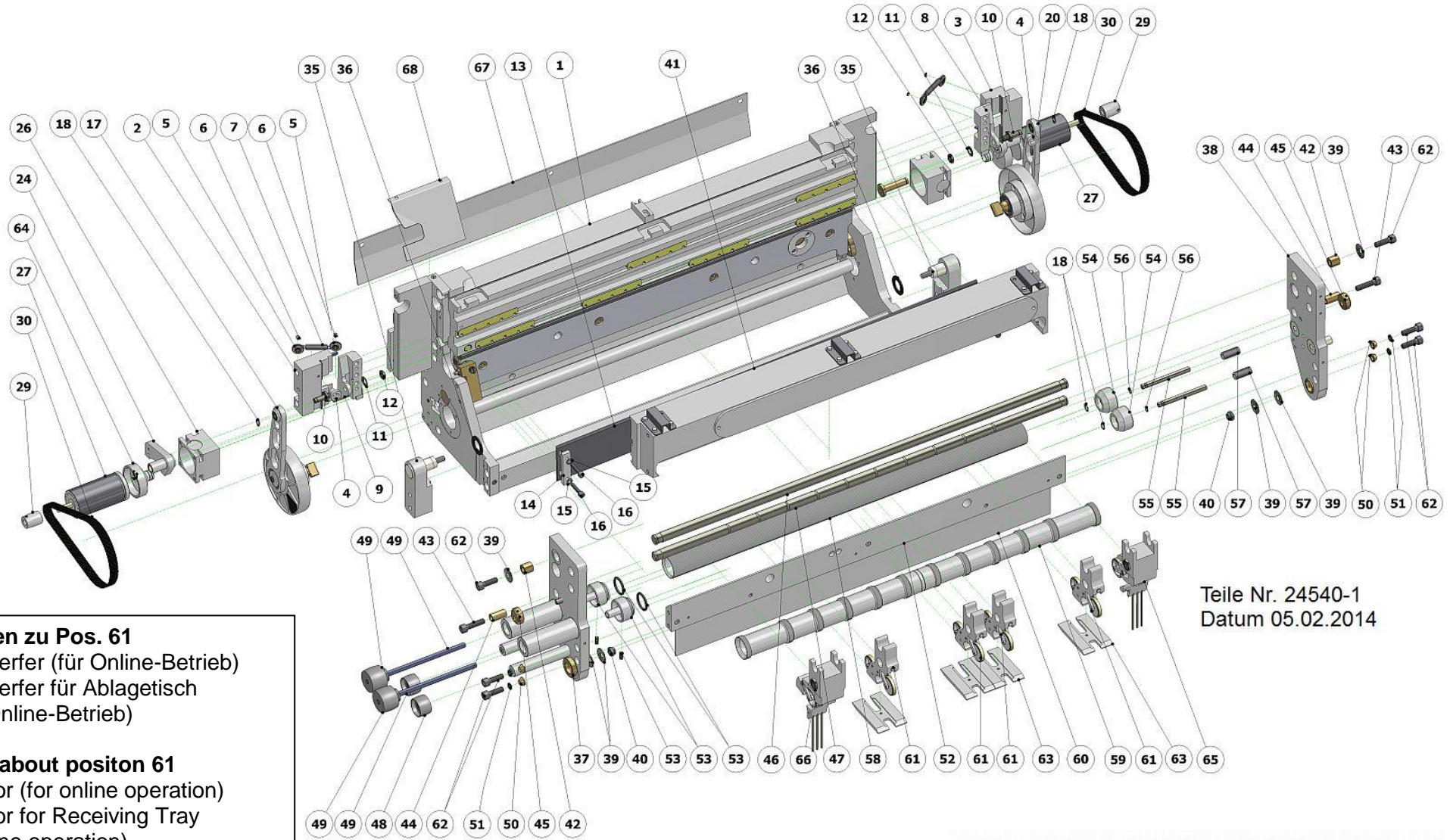
## 22143 Randschneider rechts / Edge trimmer right

Pos. pos.	Teile Nr. part no.	Benennung	description	Menge quantity
1	15845	Flansch komplett	Flange complete	1
2	10304	Feder-D 0,20 x 2,80 x 12,0	Spring	1
3	18408	Messer - Rundmesser	Knife	2
4	10656	Feder-D 1,00 x 12,2 x 12,0 VD	Spring	1
5	10057	Flansch komplett	Flange	1
6	15323	Blech unten	Angle	1
7	15322	Winkel	Angle	1
8	15854	Gehäuse rechts	Housing	1
9	15838	Gehäuse links	Housing	1
10	10113	Scheibe 4,0 x 11,0 x 2,3-S	Washer	2
11	10303	Filz D 3x13mm Filzdochte, Filzstopfen	Felt	1
12	42729	Feineinstellung rechts für Randschneider	Fine adjustment right for edge trimme	1



24540-1 Querschneider komplett / Cross cutter complete

05.02.2014



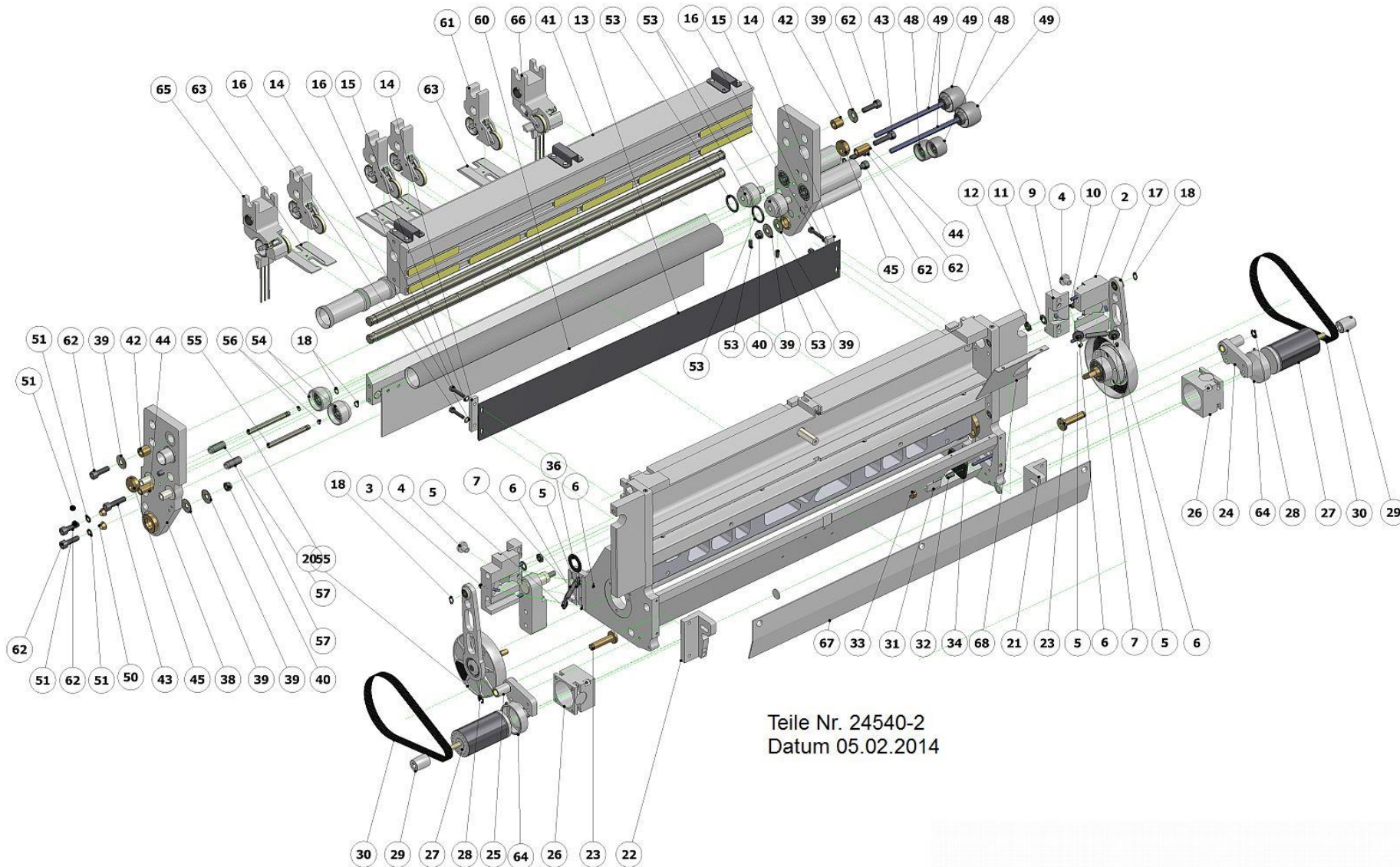
**Informationen zu Pos. 61**  
 17661: Auswerfer (für Online-Betrieb)  
 15225: Auswerfer für Ablagetisch  
 (NICHT für Online-Betrieb)

**Information about positon 61**  
 17661: Ejector (for online operation)  
 15225: Ejector for Receiving Tray  
 (NOT for online operation)

Teile Nr. 24540-1  
 Datum 05.02.2014

24540-2 Querschneider komplett / Cross cutter complete

05.02.2014



## 24540 Querschneider komplett / Cross cutter complete

Pos. pos.	Teile Nr. part no.	Benennung	description	Menge quantity
1	49200	Chassis Querschneider	Chassis Cross cutter	1
2	15301	Leiste komplett	Band complete	1
3	15292	Leiste komplett	Band complete	1
4	15307	Buchse 4,00 x 13,80 x 11,0-B	Bushing	2
5	15300	Federaufhängung komplett	Spring-suspension complete	4
6	12419	Greifring G 3	Ring	4
7	15296	Feder-Z 0,80 x 6,00 x 29,0	Spring	2
8	15303	Block komplett	Block complete	1
9	15305	Block komplett	Block complete	1
10	10135	Bolzen	Bolt	2
11	10232	Tellerfeder DIN2093 12,5x6,2x,35x0,8	Plate spring	2
12	10192	Mutter DIN 439 M 6	Nut DIN 439 M 6	2
13	10310	Messer - Obermesser Standard	Knife top (standard)	1
14	10119	Leiste	Band	2
15	14383	Tellerfeder DIN2093 8x4,2x0,3	Plate spring	4
16	15916	Schraube DIN 912 M 4x20 nitr.	Screw DIN 912 M 4x20 nitr.	4
17	24541	Riemenscheibe komplett mit Strichscheibe	Belt pulley complete	1
18	10194	Ring DIN 471 A 6	Ring	4
19	10360	Achse	Shaft	1
20	10660	Riemenscheibe komplett	Belt pulley complete	1
21	21137	Winkel	Angle	1
22	21138	Winkel	Angle	1
23	21139	Bolzen	Bolt	2
24	21134	Flansch komplett	Flange complete	1
25	21136	Flansch komplett	Flange complete	1
26	17855	Motorblock (gr. Motor)	Block	2
27	20599	Motor komplett Ø 35 50W (roter Punkt)	Motor Ø 35 50W (red dot)	2
28	14570	KL-Sicherung 6 mbo 09	Fuse	2
29	30440	Riemenscheibe 6x16x20,5 ballig	Belt pulley	2
30	15313	Riemen NE17 380±2x11x0,8	Belt	2
31	14072	Abtastung komplett 1/2 Querschneider	Scanning complete	1
32	10643	Feder-D 0,60 x 5,50 x 12,0	Spring	1

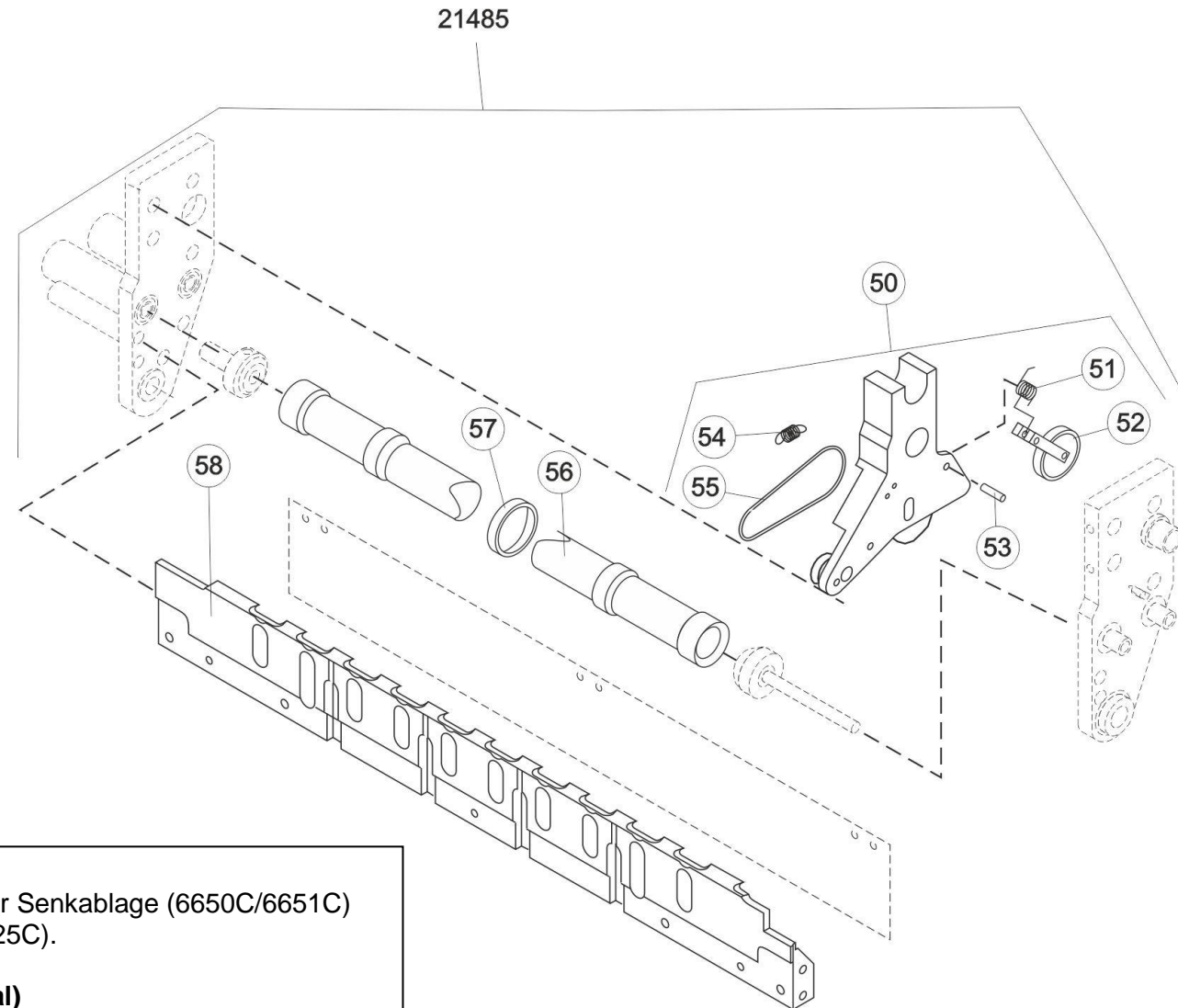
## 24540 Querschneider komplett / Cross cutter complete

Pos. pos.	Teile Nr. part no.	Benennung	description	Menge quantity
33	10545	Stellring 4,0 x 12,0 x 5	Ring	1
34	28217	Schaumstoff	Foam	1
35	15201	Klotz komplett	Block complete	2
36	15204	Scheibe 14,1 x 24,0 x 1,5 Acetal sw.	Washer	2
37	15212	Flansch komplett	Flange complete	1
38	15216	Flansch komplett	Flange complete	1
39	10233	Tellerfeder DIN2093 18x6,2x0,7	Plate spring	6
40	10226	Mutter DIN 985 M 6	Nut DIN 985 M 6	2
41	22503	Traverse komplett	Traverse complete	1
42	15783	Buchse 6,00 x 11,99 x 11,5 MS58	Bushing	2
43	10204	Schraube DIN 912 M 6x25	Screw DIN 912 M 6x25	2
44	15782	Hülse 6,00 x 9,5 x 19,0	Sleeve	2
45	15784	Scheibe S	Washer	2
46	15224	Achse	Shaft	1
47	15229	Welle	Shaft	1
48	10372	Riemenscheibe komplett	Belt pulley complete	2
49	15910	Achse komplett	Shaft complete	2
50	24529	Buchse 6,00 x 10,30 x 5,5-S MS58	Bushing	4
51	10287	O-Ring 4,6x2	O-Ring	4
52	15725	Leiste komplett	Band complete	1
53	15858	Mitnehmer komplett	Driver complete	2
54	15912	Rolle komplett	Roll complete	2
55	10139	Achse	Shaft	2
56	14261	O-Ring 4x1	O-Ring	2
57	10311	Feder-D 1,00 x 9,00 x 37,0	Spring	2
58	15242	Walze	Roller	1
59	10145	Walze komplett	Roller complete	1
60	15239	Blech	Plate	1
61	17661	Auswerfer komplett (Für Online-Betrieb)	Ejector complete (straight)	4
62	10202	Schraube DIN 912 M 6x20 verzinkt	Screw DIN 912 M 6x20	6
63	45098	Platte	Plate	4
64	21124	Lüfterkappe komplett Ø 35 (Lufteinlass m	Flange complete	2

## 24540 Querschneider komplett / Cross cutter complete

Pos. pos.	Teile Nr. part no.	Benennung	description	Menge quantity
65	44332	Abweiser komplett links mit breiter Roll	Deflector complete left for 6611/6612	1
66	44333	Abweiser komplett rechts mit breiter Rol	Deflector complete right for 6611/661	1
67	19073	Blech	Plate	1
68	19075	Blech	Plate	1

21485 3b Spezieller Auslauf (Option) / Special Ejector System (optional)



**Spezieller Auslauf (Option)**

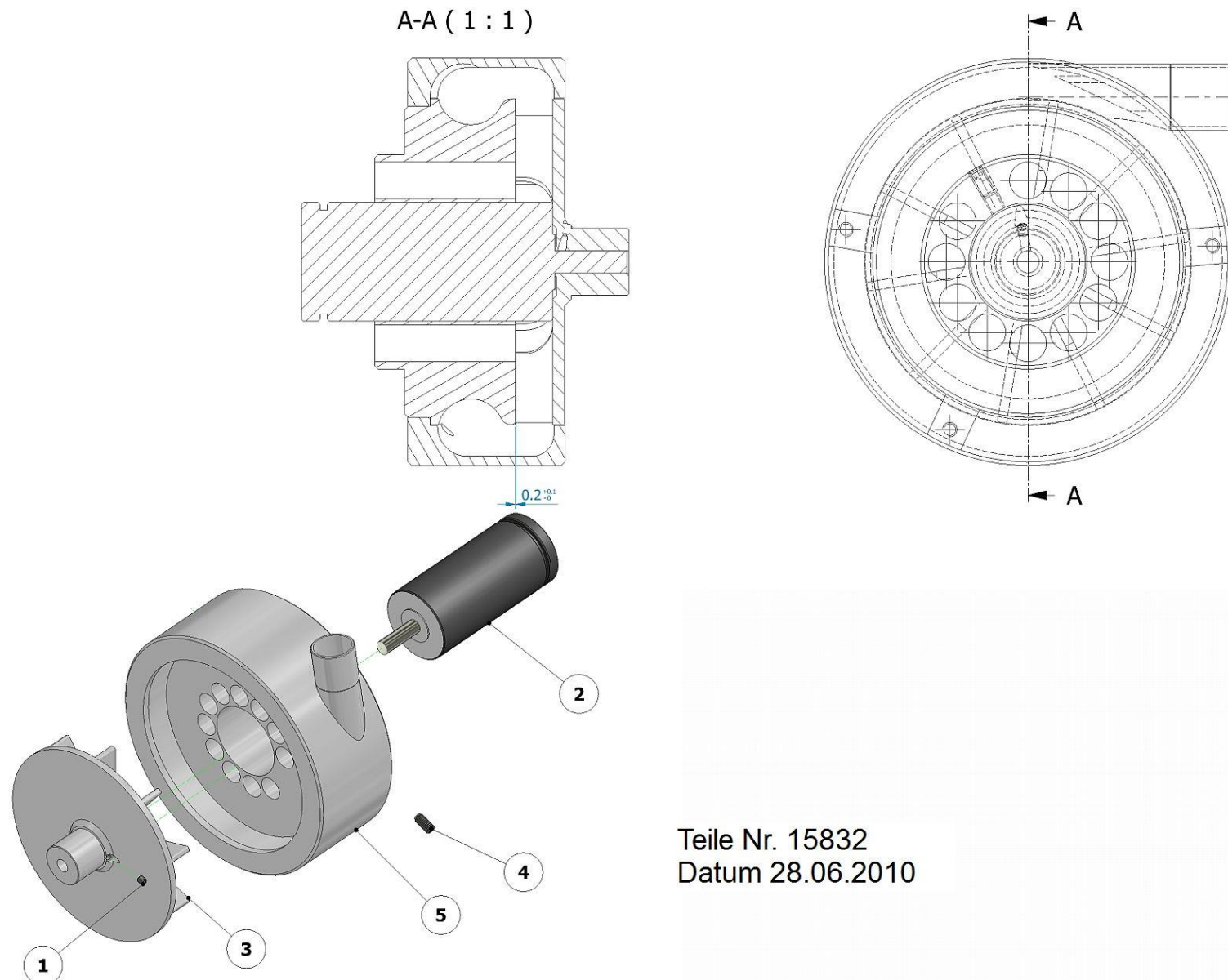
Für die Weiterverarbeitung in einer Senkablage (6650C/6651C) oder Schuppenablage (6624C/6625C).

**Special Ejector System (optional)**

For connection to a Drop Stacker (6650C/6651C) or Conveyor Stacker (6624C/6625C).

21485 3b Spezieller Auslauf (**Option**) / Special Ejector System (**optional**)

Pos. pos.	Teile Nr. part no.	Benennung	description	Menge quantity
50	24861	Auswerfer komplett (mit O-Ring für 6600-	Ejector complete	4
51	21732	Feder 50g blau	Spring	4
52	15392	Rolle komplett	Roll complete	4
53	14114	Lagernadel NRA Ø 3x15,8 G2	Needle	4
54	19597	Feder-Z 0,45 x 5,00 x 11,5 Z 036 NX	Spring	4
55	19595	O-Ring 38x2	O-Ring	4
56	19592	Walze komplett mit PU-Ringe	Roller complete	1
57	14024	Ring 20,0 x 24,0 x 3,5 PU	Ring	10
58	19587	Leiste komplett	front plate	1



Teile Nr. 15832  
Datum 28.06.2010

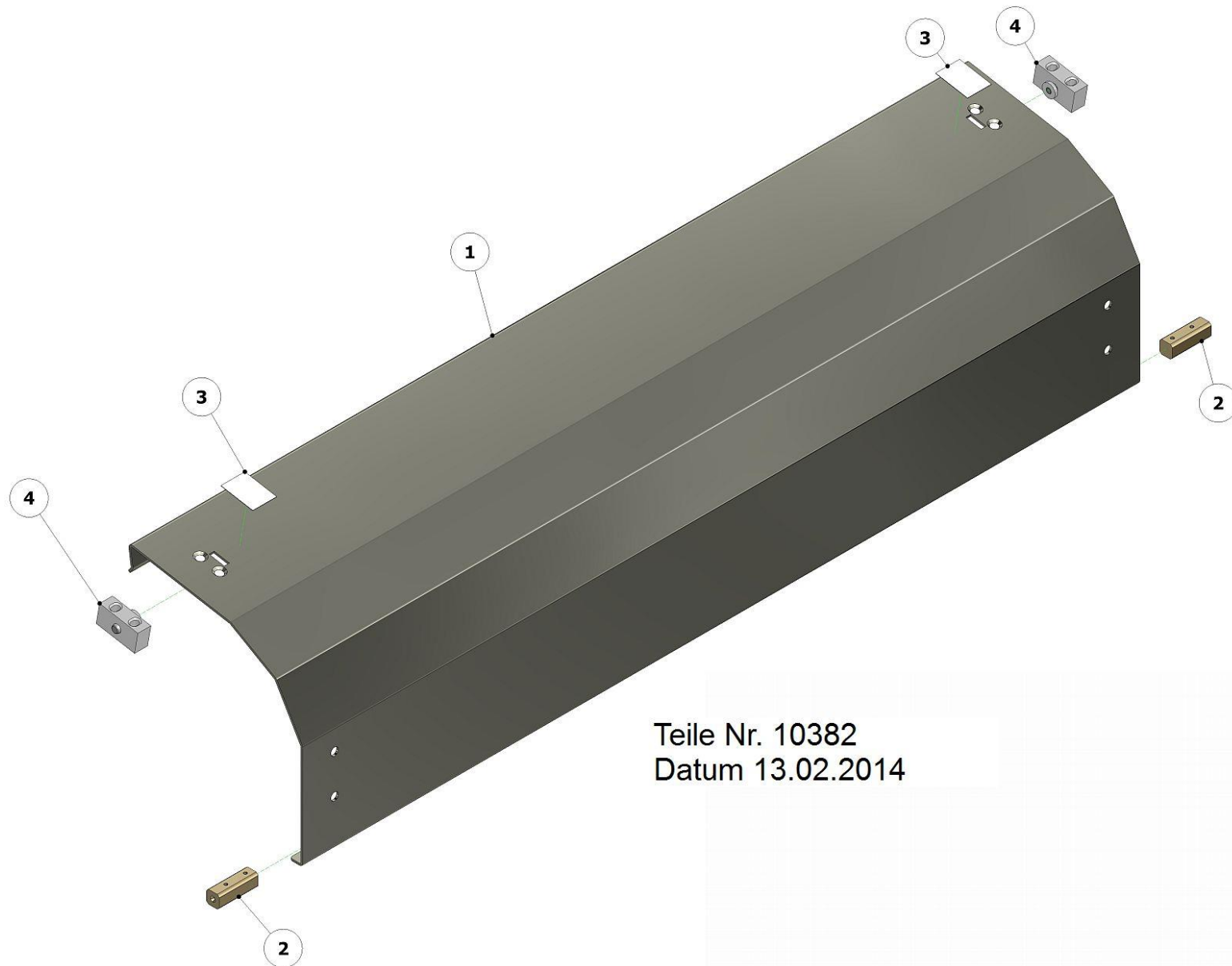


## 15832 Gebläse komplett / Fan complete

Pos. pos.	Teile Nr. part no.	Benennung	description	Menge quantity
1	10205	Schraube DIN 913 M 3x 3	Screw DIN 913 M 3x3	1
2	10179	Motor komplett Ø 32	Motor complete	1
3	15718	Lüfterrad D=18mm	Ventilator wheel	1
4	10130	Schraube DIN 913 M 4x 8 MS-Bolzen	Screw DIN 913 M 4x8 MS-Bolz	1
5	15701	Gehäuse komplett	Housing complete	1

10382 Deckel komplett / Cover complete

13.02.2014



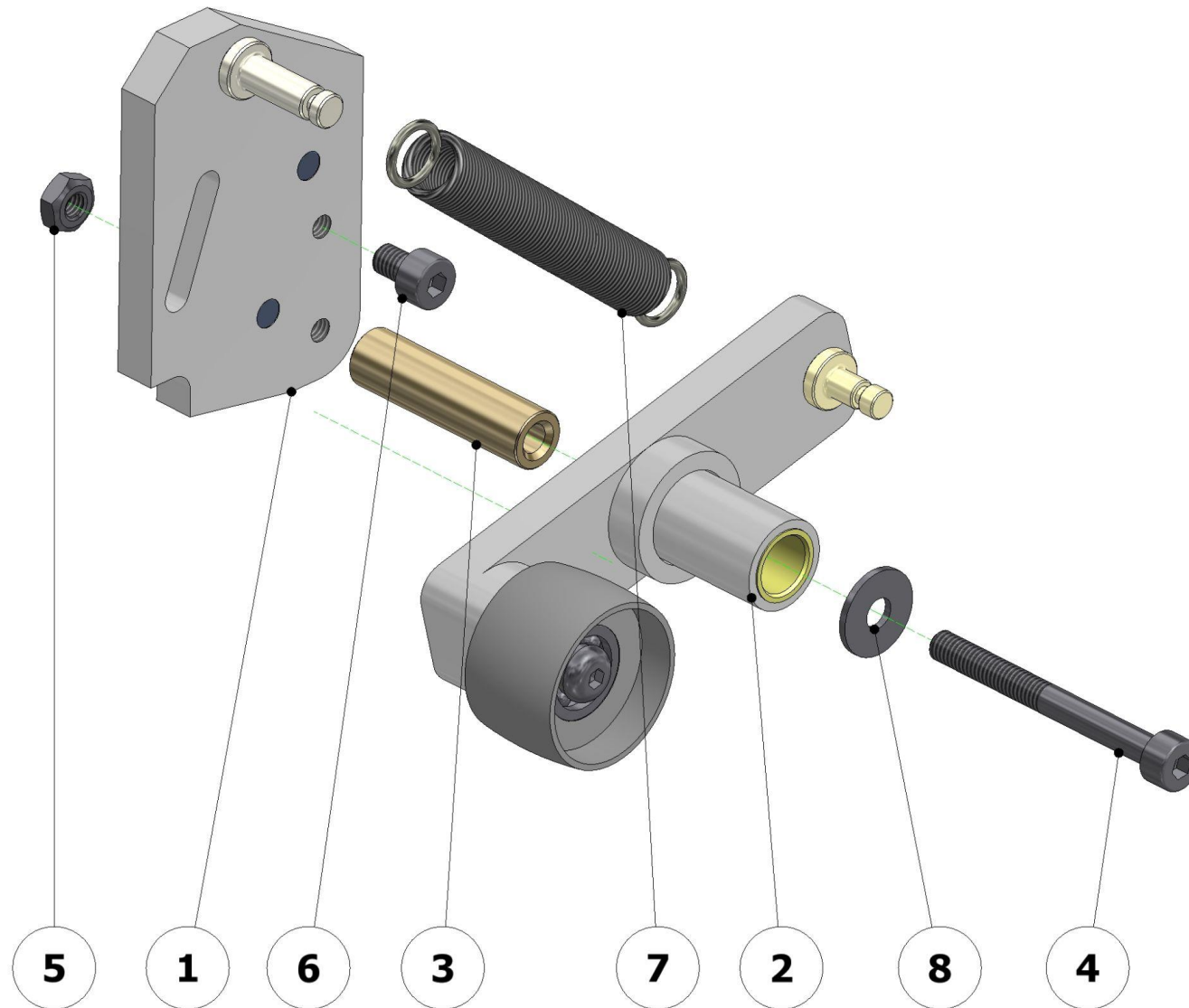
Teile Nr. 10382  
Datum 13.02.2014

## 10382 Deckel komplett / Cover complete

Pos. pos.	Teile Nr. part no.	Benennung	description	Menge quantity
1	10383	Blech	Plate	1
2	10491	Klotz	Block	2
3	18489	Aufkleber 6600 "Deckel"	Sticker	2
4	17174	Klotz komplett	Block complete	2

43618 Riemenspanner komplett / Belt-tightener complete

17.07.2015

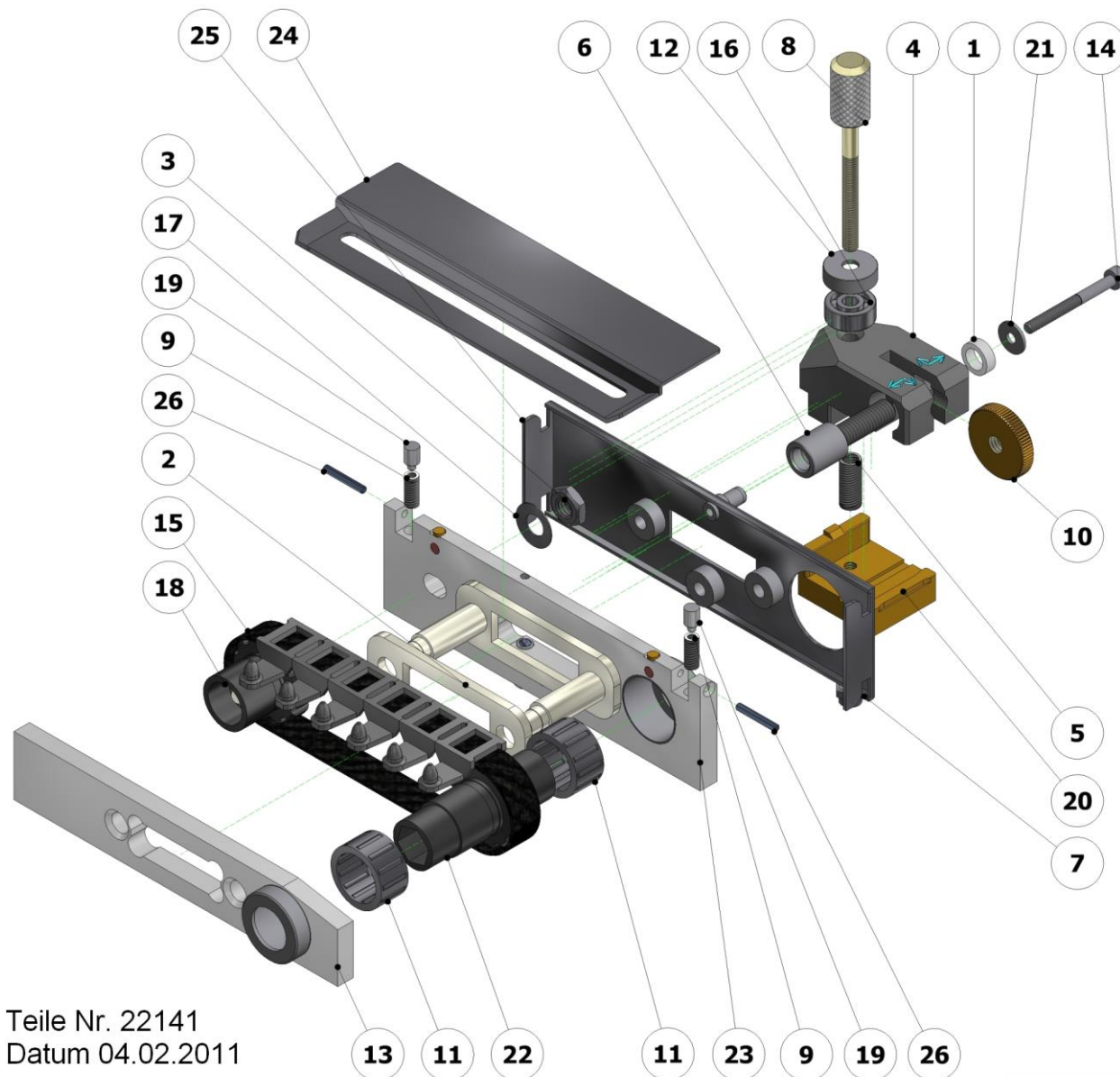


## 43618 Riemenspanner komplett / Belt-tightener complete

Pos. pos.	Teile Nr. part no.	Benennung	description	Menge quantity
1	43617	Platte komplett	Plate complete	1
2	21190	Riemenspanner komplett	Belt-tightener complete	1
3	18921	Hülse 4,00 x 8,0 x 30,2	Sleeve	1
4	19176	Schraube DIN 912 M 4x40 verzinkt	Screw DIN 912 M 4x40	1
5	10198	Mutter DIN 934 M 4 verzinkt	Nut DIN 934 M 4	1
6	19795	Schraube DIN 912 M 4x 6 verzinkt	Screw DIN 912 M 4x6	1
7	20896	Feder-Z 1,25 x 9,25 x 47,0	Spring	1
8	10262	Scheibe DIN9021 D 4,3 verzinkt	Washer	1

22141 Traktor Rechts / Tractor right

04.02.2011



Teile Nr. 22141  
Datum 04.02.2011

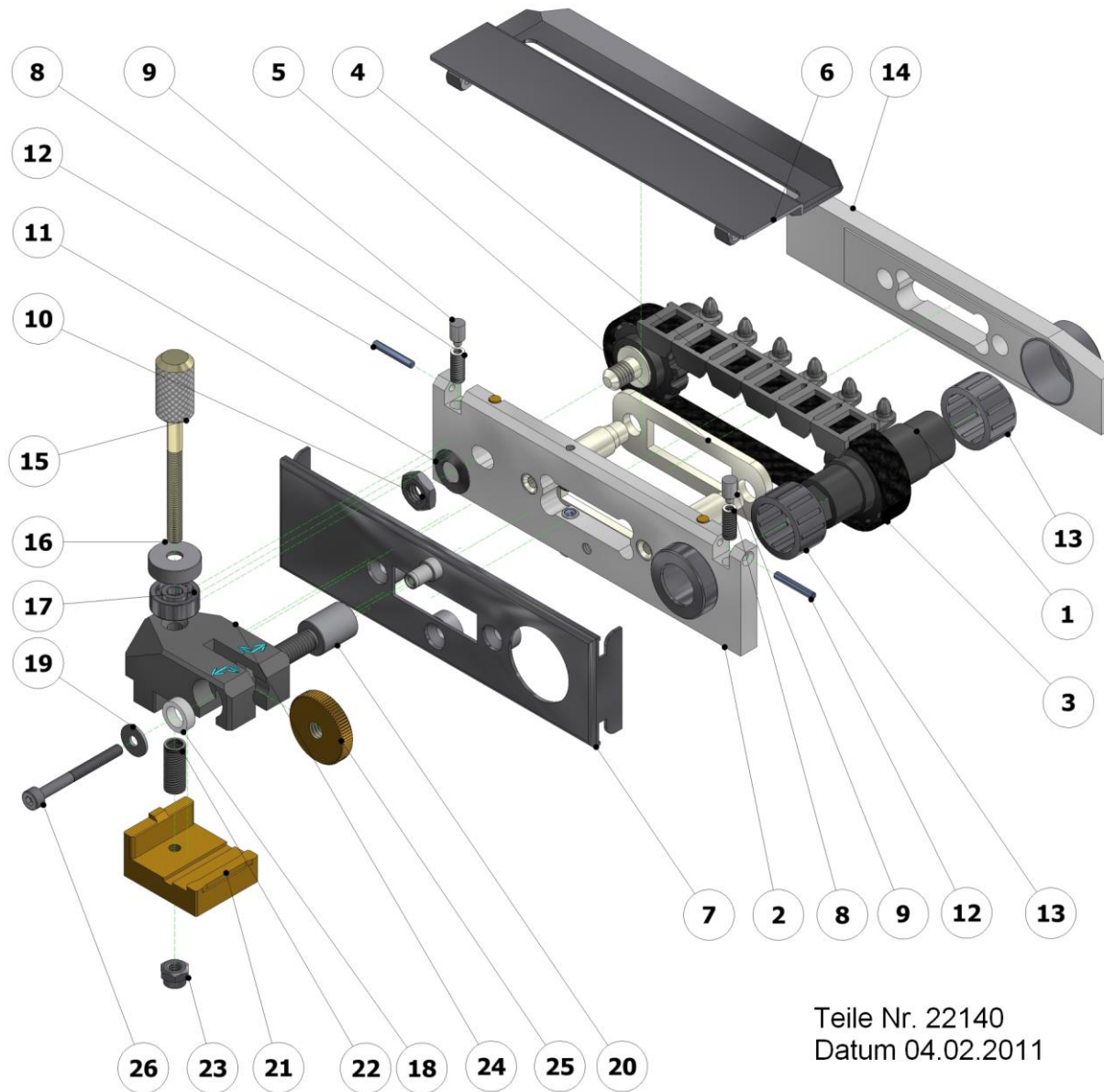
## 22141 Traktor Rechts / Tractor right

Pos. pos.	Teile Nr. part no.	Benennung	description	Menge quantity
1	12043	Ring 6,1 x 9,0 x 3	Ring	1
2	10006	Blech	Plate	1
3	10192	Mutter DIN 439 M 6	Nut DIN 439 M 6	1
4	19272	Klotz komplett	Block complete	1
5	10306	Feder-D 0,63 x 5,63 x 26,0 VX-1120	Spring	1
6	19279	Hülse S	Sleeve	1
7	10225	Mutter DIN 985 M 4	Nut DIN 985 M 4	1
8	10089	Schraube	Screw	1
9	10300	Feder-D 0,70 x 3,70 x 16,0	Spring	2
10	19276	Mutter	Nut	1
11	10275	Nadelkranz RK 141810	Needle bearing	2
12	27220	Hülse S	Sleeve	1
13	10320	Platte komplett	Plate complete	1
14	20974	Schraube DIN 912 M 3x30	Screw DIN 912 M 3x30	1
15	10278	Riemen 3/8" KN4 30004x4,5x3,5	Belt	1
16	10266	Kugellager 4 x 13 x 5 624 ZZ 624 ZZ	Ball bearing 4 x 13 x 5 624 ZZ	1
17	10232	Tellerfeder DIN2093 12,5x6,2x,35x0,8	Plate spring	1
18	13176	Antriebsrad komplett	Drive Wheel complete	1
19	10018	Bolzen	Bolt	2
20	19274	Klotz	Block	1
21	18176	Scheibe DIN9021 D 3,2	Washer	1
22	10024	Antriebsrad	Drive wheel	1
23	10318	Platte komplett	Plate complete	1
24	10015	Deckel komplett	Cover complete	1
25	10025	Blech komplett	Plate complete	1
26	10239	Lagernadel NRA Ø 2x13,8 G2 Toleranz +0,0	Needle	2

**Zusätzliche Information für die Ersatzteilbestellung****26015** komplette Feineinstellung für 1 Traktor**19270** komplette Feineinstellung für 2 Traktoren**Additional information for the Spare Parts Department****26015** complete Fine adjustment for 1 Tractor**19270** complete Fine adjustment for 2 Tractors

22140 Traktor Links / Tractor left

04.02.2011



Teile Nr. 22140  
Datum 04.02.2011



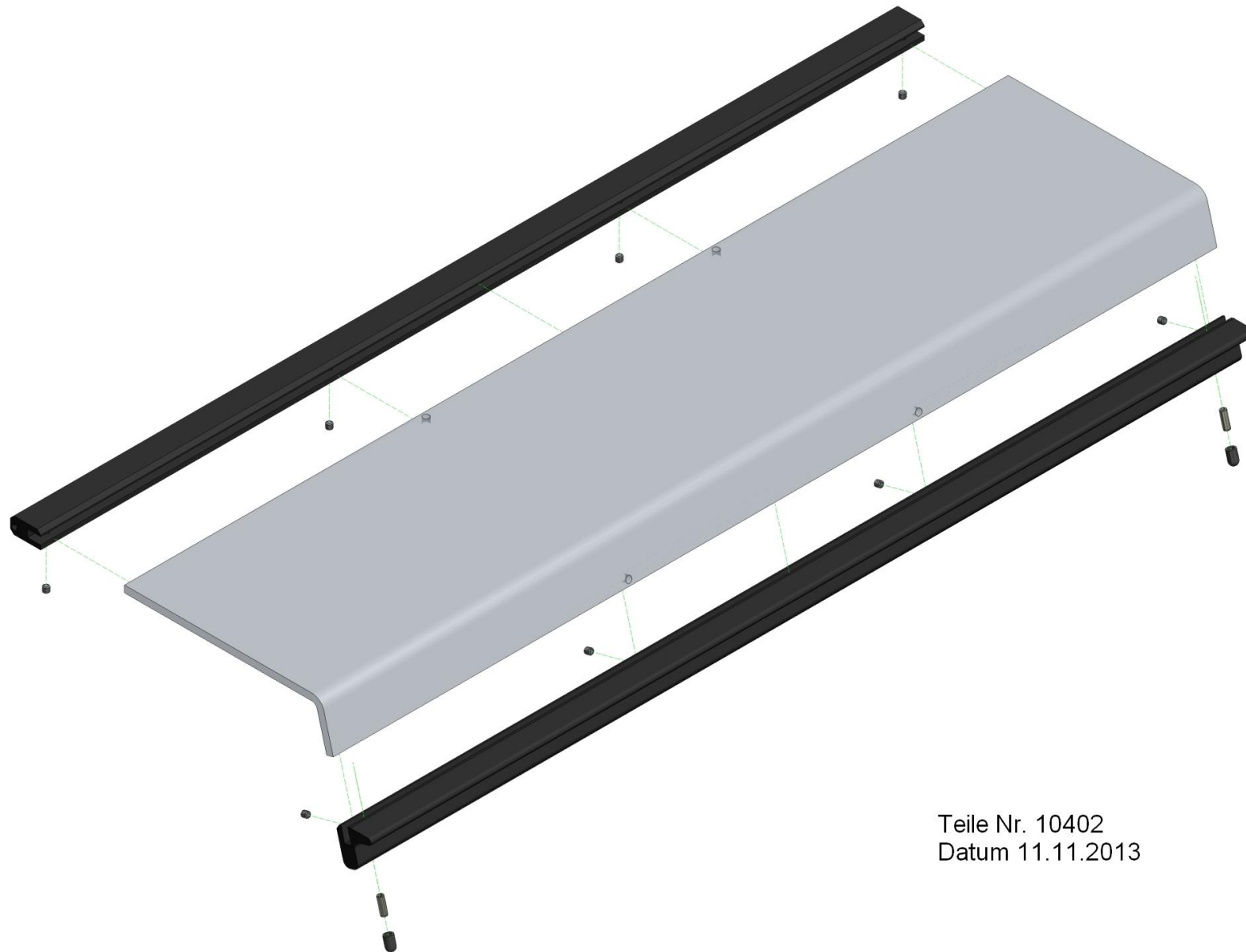
## 22140 Traktor Links / Tractor left

Nr. No.	Teile Nr. Part no.	Benennung	Description	Menge Quantity
1	10024	Antriebsrad	Drive wheel	1
2	10326	Platte komplett	Plate complete	1
3	10278	Riemen 3/8" KN4 30004x4,5x3,5	Belt	1
4	13176	Antriebsrad komplett	Drive Wheel complete	1
5	10006	Blech	Plate	1
6	10015	Deckel komplett	Cover complete	1
7	10007	Blech komplett	Plate complete	1
8	10300	Feder-D 0,70 x 3,70 x 16,0	Spring	2
9	10018	Bolzen	Bolt	2
10	10192	Mutter DIN 439 M 6	Nut DIN 439 M 6	1
11	10232	Tellerfeder DIN2093 12,5x6,2x,35	Plate spring	1
12	10239	Lagernadel NRA Ø 2x13,8 G2	Needle	2
13	10275	Nadelkranz RK 141810	Needle bearing	2
14	10328	Platte komplett	Plate complete	1
15	10089	Schraube	Screw	1
16	27220	Hülse S	Sleeve	1
17	10266	Kugellager 4 x 13 x 5 624 ZZ	Ball bearing 4 x 13 x 5 624 ZZ	1
18	12043	Ring 6,1 x 9,0 x 3	Ring	1
19	18176	Scheibe DIN9021 D 3,2	Washer	1
20	19279	Hülse S	Sleeve	1
21	19274	Klotz	Block	1
22	10306	Feder-D 0,63 x 5,63 x 26,0 VX-1120	Spring	1
23	10225	Mutter DIN 985 M 4	Nut DIN 985 M 4	1
24	19272	Klotz komplett	Block complete	1
25	19276	Mutter	Nut	1
26	20974	Schraube DIN 912 M 3x30	Screw DIN 912 M 3x30	1

**Zusätzliche Information für die Ersatzteilbestellung**  
**26015** komplette Feineinstellung für 1 Traktor  
**Additional information for the Spare Parts Department**  
**26015** complete Fine adjustment for 1 Tractor

10402 Deckel komplett / Cover complete

11.11.2013



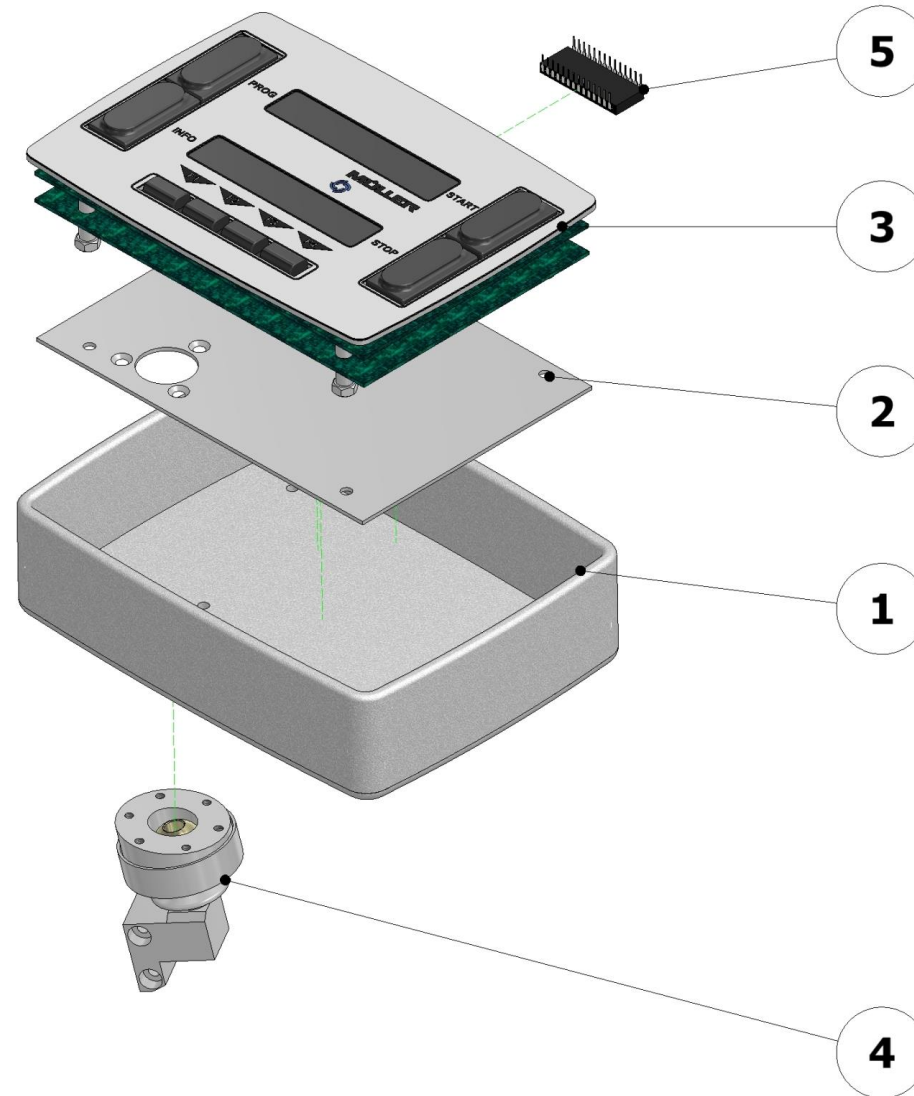
Teile Nr. 10402  
Datum 11.11.2013

## 10402 Deckel komplett / Cover complete

Nr. No.	Teile Nr. Part no.	Benennung	Description	Menge Quantity
1	10403	Makrolonabdeckung 6609-6612	Plate	1
2	10405	Leiste	Band	1
3	10207	Schraube DIN 913 M 4x 4	Screw DIN 913 M 4x4	8
4	23416	Leiste komplett	Leiste komplett	1
5	10406	Kappe	Cap	2
6	10244	Spannhülse DIN1481 4x12	Adapter sleeve	2

10446 Terminal

12.12.2011

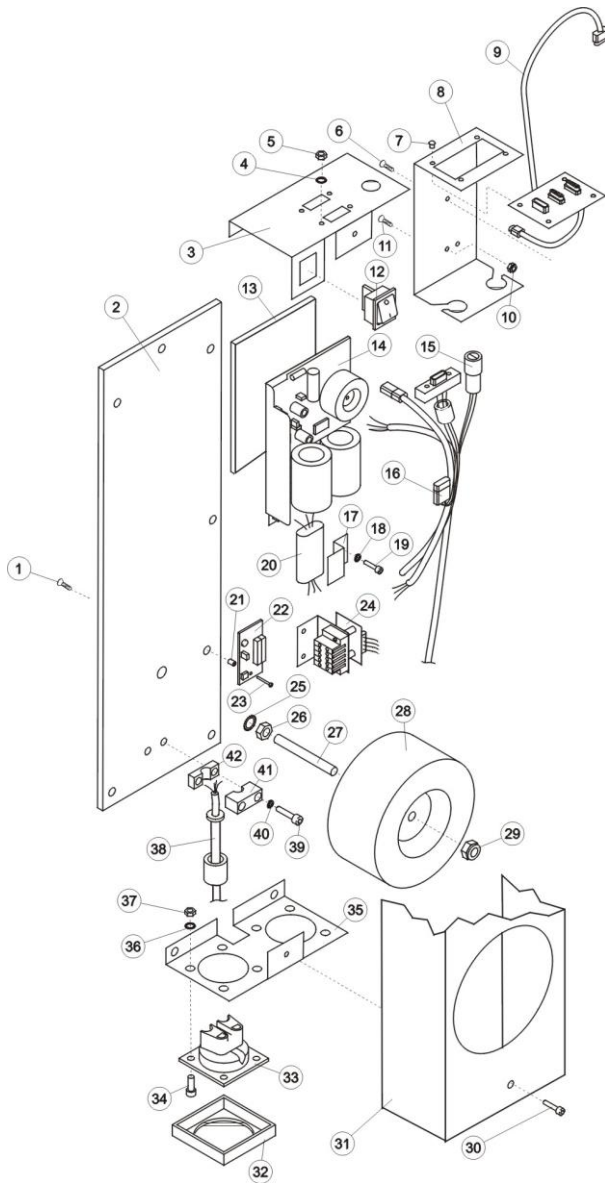


Teile Nr. 10446  
Datum 12.12.2011

## 10446 Terminal

Nr. No.	Teile Nr. Part no.	Benennung	Description	Menge Quantity
1	10428	Gehäuse 14806 nacharbeiten vorlackiert	Housing	1
2	10429	Blech	Plate	1
3	16060	Platine komplett (Terminal)	PCB-module complete	1
4	10435	Gelenk komplett	Joint complete	1
5	16061	EPROM Display 16060	EPROM for Display 16060	1

Elektronik / Electronic



**Zusätzliche Information für die Ersatzteilbestellung**  
**Additional information for the Spare Parts Department**

Teile Nr. Part no.	Beschreibung Description		
26151	Netzteil mit Schalter 6909 Power Supply with switch 6909	Kopfgerät Head unit	230V / 50-60Hz
26152	Netzteil ohne Schalter 6706 Power Supply without switch 6706	Kopfgerät oder zusätzlich für Online Head unit or additional for online	230V / 50-60Hz
26153	Netzteil mit Schalter 6731 Power Supply with switch 6731	Online ohne Kopfgerät Online without head unit	230V / 50-60Hz
26154	Netzteil mit Schalter 6909 Power Supply with switch 6909	Kopfgerät Head unit	UL 230V / 50-60Hz
26155	Netzteil ohne Schalter 6706 Power Supply without switch 6706	Kopfgerät oder zusätzlich für Online Head unit or additional for online	UL 230V / 50-60Hz
26156	Netzteil mit Schalter 6731 Power Supply with switch 6731	Online ohne Kopfgerät Online without head unit	UL 230V / 50-60Hz
26157	Netzteil mit Schalter 6909 Power Supply with switch 6909	Kopfgerät Head unit	UL 115V / 50-60Hz
26158	Netzteil ohne Schalter 6706 Power Supply without switch 6706	Kopfgerät oder zusätzlich für Online Head unit or additional for online	UL 115V / 50-60Hz
26159	Netzteil mit Schalter 6731 Power Supply with switch 6731	Online ohne Kopfgerät Online without head unit	UL 115V / 50-60Hz

## Elektronik / Electronic

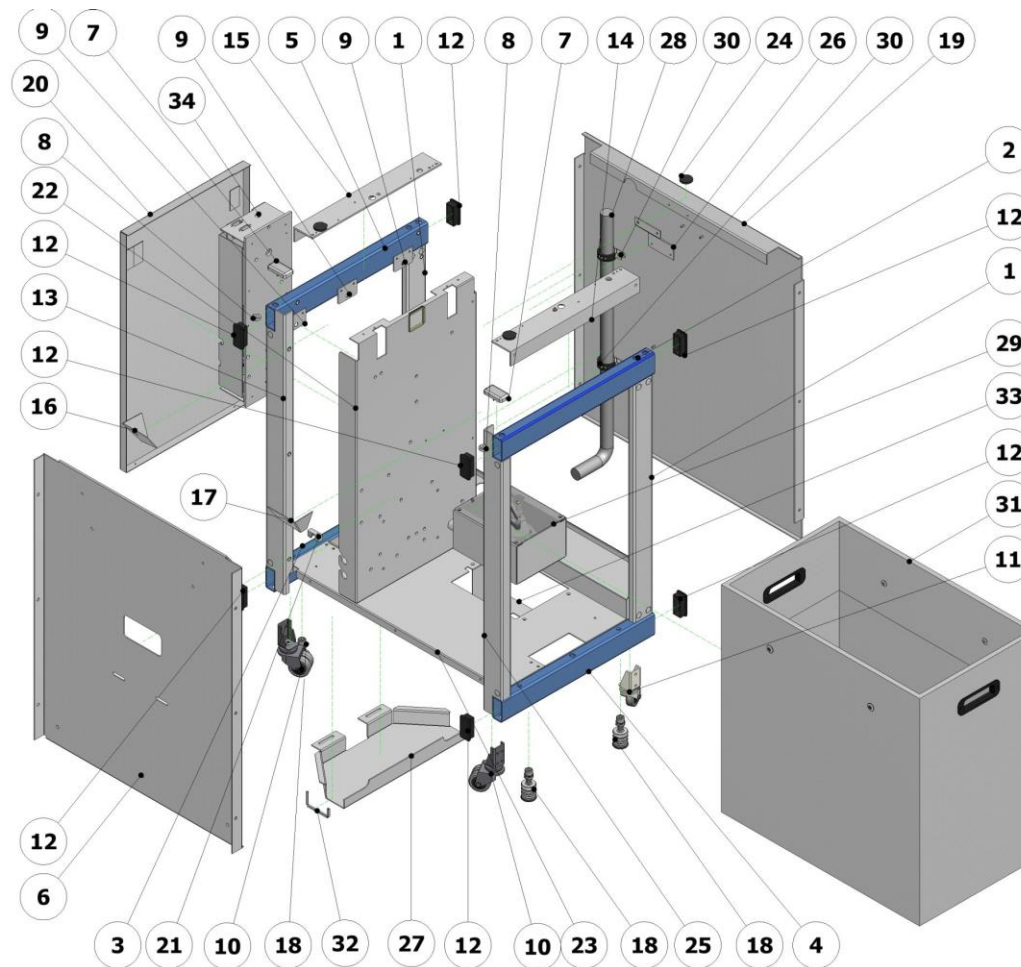
Pos. pos.	Teile Nr. part no.	Benennung	description	Menge / quantity			
				8K	12K	15K	18K
1	13111	Schraube DIN 965 M 3x10	Screw DIN 965 M 3x10	2	2	2	2
2	19485	Platte	Plate	1	1	1	1
3	19942	Blech	Plate	1	1	1	1
4	11343	Zahnscheibe DIN6797 A 3,2	Ratchet washer DIN6797 A3,2	2	2	2	2
5	10197	Mutter DIN 934 M 3	Nut DIN 934 M 3	2	2	2	2
6	10228	Schraube DIN 965 M 4x25 Entfällt	Screw DIN 965 M 4x25	1	1	1	1
7	14812	Kunststoffspreizniet	Plastic splaying-out rivet	4	4	4	4
8	20689	Blech	Plate	1	1	1	1
9	21730	Platine Schnittstellen-Verteiler 6609-12	PCB-module complete	1	1	1	1
10	10198	Mutter DIN 934 M 4	Nut DIN 934 M 4	1	1	1	1
11	10219	Schraube DIN 965 M 4x16 entfällt Ersatz	Screw DIN 965 M 4x16	1	1	1	1
12	10294	Schalter 1835.3105 ws	Switch	1	1	1	1
13	12725	Platte	Plate	1	1	1	1
14	35209	Platine komplett (Netzteil) mit Einschalt	PCB-module complete Einschaltverriegelung	1	1	1	1
15	10296	Halter komplett	Holder complete	1	1	1	1
16	21949	Kabelsatz für Netzteil 26151	Wire complete	1	1	1	1
17	20694	Blech	Plate	1	1	1	1
18	10647	Ring DIN 127 B4	Ring	1	1	1	1
19	10795	Schraube DIN 912 M 4x 8	Screw DIN 912 M 4x 8	1	1	1	1
20	25383	Filter komplett mit Kabel (6706-Standard)	Filter complete with Wire (Standard)	1	1	1	1
21	10556	Buchse 3 M x 8,00 x 10,0	Bushing	1	1	1	1
22	19011	Platine komplett	PCB-module complete	1	1	1	1
23	15363	Schraube DIN 912 M 3x 6	Screw DIN 912 M 3x6	1	1	1	1
24	15867	Klemme komplett	Connector complete	1	1	1	1
25	15373	Zahnscheibe DIN6797 A 8,4	Ratchet washer DIN6797 A 8,4	1	1	1	1
26	15393	Mutter DIN 985 M 8	Nut DIN 985 M 8	1	1	1	1
27	15352	Schraube DIN7991 M 8x70	Screw DIN 7991 M 8x70	1	1	1	1
28	14170	Trafo Ringkern 230V-115V	Transformer	1	1	1	1
29	15393	Mutter DIN 985 M 8	Nut DIN 985 M 8	1	1	1	1
30	10200	Schraube DIN 912 M 4x10	Screw DIN 912 M 4x10	2	2	2	2
31	22176	Blech	Plate	1	1	1	1
32	14682	Platte Blende f. Schukodose	Plate	2	2	2	2
33	14683	Steckdose Schuko	Bushing	2	2	2	2
34	10200	Schraube DIN 912 M 4x10	Screw DIN 912 M 4x10	8	8	8	8

## Elektronik / Electronic

Pos. pos.	Teile Nr. part no.	Benennung	description	Menge / quantity			
				8K	12K	15K	18K
35	19490	Blech	Plate	1	1	1	1
36	11340	Zahnscheibe DIN6797 A 4,3	Ratchet washer DIN6797 A4,3	8	8	8	8
37	10198	Mutter DIN 934 M 4	Nut DIN 934 M 4	8	8	8	8
38	21948	Kabel mit Schuko-Stecker	Wire complete	1	1	1	1
39	10613	Schraube DIN 912 M 4x25	Screw DIN 912 M 4x25	2	2	2	2
40	10647	Ring DIN 127 B4	Ring	2	2	2	2
41	11065	Kabelklemme	Wire Clamp	1	1	1	1
42	12738	Kabelklemme	Cable collar	1	1	1	1



49375 Untergestell **6600D-8K** / Stand **6600D-8K**



Optional:  
Blech 42385 zum Verlängern der  
Blechschräge in den Abfallbehälter!

Optional:  
2x Andockbolzen 21375 in Blech 26500  
nur in Verbindung mit Senkblage!

49375 Untergestell **6600D-8K** / Stand **6600D-8K**

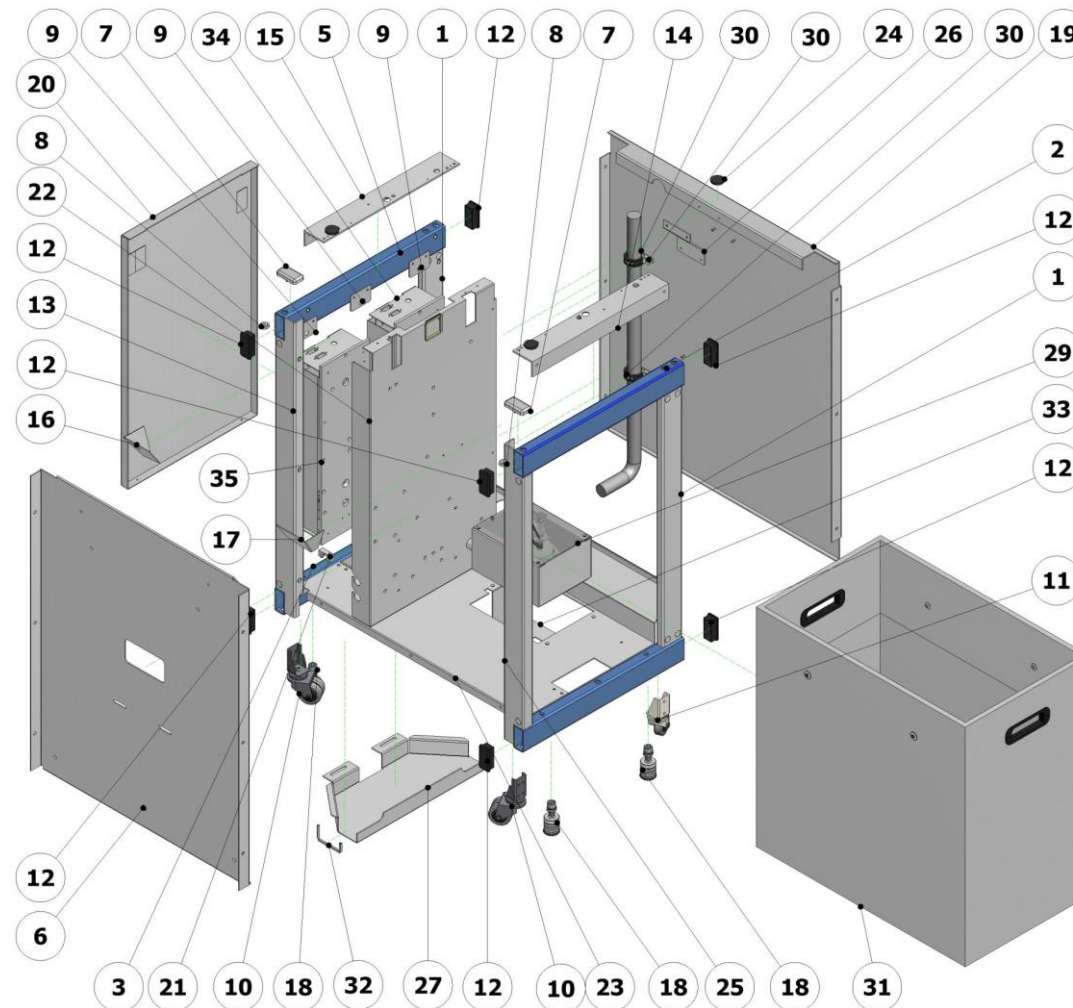
Pos. Pos.	Teile Nr. Part no.	Benennung	Description	Menge Quantity
1	19930	Holm komplett vorlackiert	Beam complete	2
2	27950	Holm komplett oben	Beam complete	1
3	27951	Holm komplett unten	Beam complete	1
4	27952	Holm komplett	Beam complete	1
5	27239	Holm komplett oben	Beam complete	1
6	26500	Blech (hinten) vorlackiert	Plate	1
7	28250	Platte komplett	Plate complete	2
8	26531	Buchse (Zwischenstück)	Bushing	2
9	31861	Blech (Türanschlagblech)	Plate	3
10	28969	Doppellenkrolle komplett	Double Castor roller complete	2
11	22168	Rolle komplett (Lenkrolle)	Roll complete	2
12	10686	Kappe 60x30	Cap	8
13	27890	Holm komplett	Beam complete	1
14	28202	Winkel komplett	Angle complete	1
15	28203	Winkel komplett	Angle complete	1
16	20340	Blech	Plate	1
17	20341	Blech	Plate	1
18	12932	Stellfuß komplett	Setting feet complete	4
19	19939	Blech vorlackiert	Plate	1
20	20458	Türblech komplett 6609-6612	Plate complete	1
21	20463	Kabelklemme	Block	1
22	28201	Blech komplett	Plate complete	1
23	28183	Blech komplett (Bodenblech)	Plate complete	1
24	10698	Belag D 30x5mm	Coat	1
25	28221	Holm komplett	Beam complete	1
26	28406	Blech	Plate	1
27	28292	Blech	Plate	1
28	24036	Schlauch D 25mm L=1130 grau (6600)	Flexible tube for fan	1
29	25670	Gebläse komplett NEU (m. Motor 26199)	Fan complete NEW	1
30	31909	Rohrschelle Gr. 30	Cable collar	2
31	21299	Behälter f. Schneideautom. (C,D) kompl.	Container complete	1
32	36026	Kantenschutz	Edge-Protection	1

49375 Untergestell **6600D-8K** / Stand **6600D-8K**

Pos. Pos.	Teile Nr. Part no.	Benennung	Description	Menge Quantity
33	43800	Blech	Plate	1
34	26151	Netzteil mit Schalter 6909 (230V/ 50-60H	Power Supply Unit	1

49374 Untergestell **6600D-12K** / Stand **6600D-12K**

27.10.2014



Optional:  
Blech 42385 zum Verlängern der  
Blechschräge in den Abfallbehälter!

Optional:  
2x Andockbolzen 21375 in Blech 26500  
nur in Verbindung mit Senkablage!

49374 Untergestell **6600D-12K** / Stand **6600D-12K**

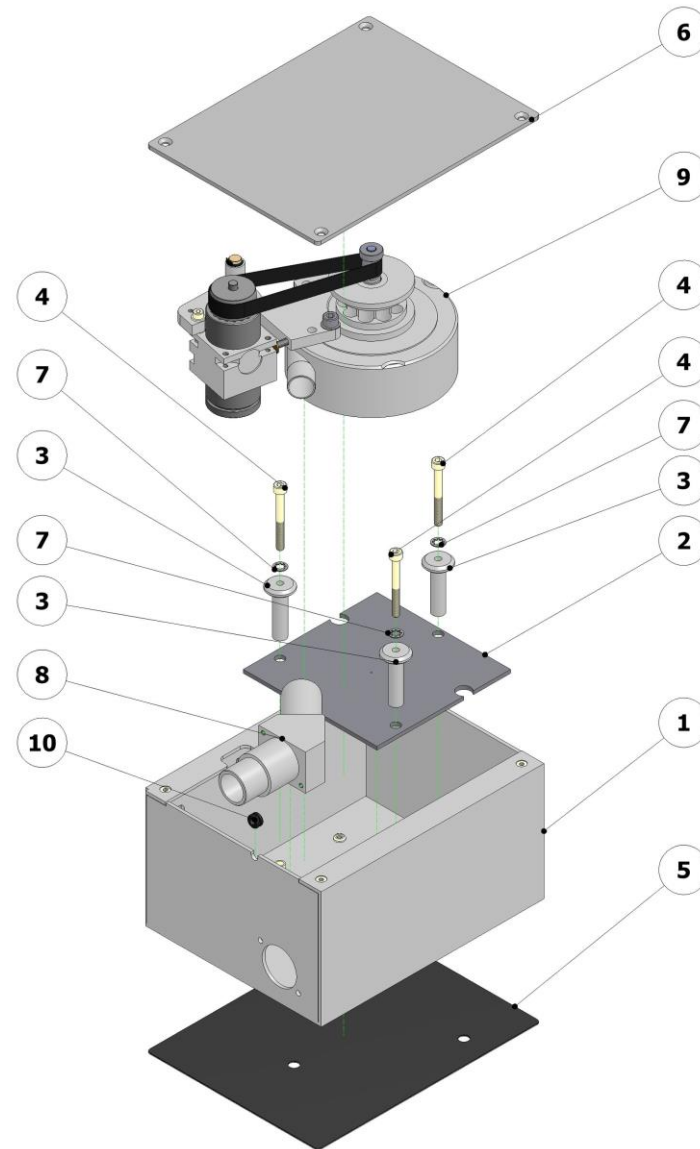
Pos. Pos.	Teile Nr. Part no.	Benennung	Description	Menge Quantity
1	19930	Holm komplett vorlackiert	Beam complete	2
2	27950	Holm komplett oben	Beam complete	1
3	27951	Holm komplett unten	Beam complete	1
4	27952	Holm komplett	Beam complete	1
5	27239	Holm komplett oben	Beam complete	1
6	26500	Blech (hinten) vorlackiert	Plate	1
7	28250	Platte komplett	Plate complete	2
8	26531	Buchse (Zwischenstück)	Bushing	2
9	31861	Blech (Türanschlagblech)	Plate	3
10	28969	Doppellenkrolle komplett	Double Castor roller complete	2
11	22168	Rolle komplett (Lenkrolle)	Roll complete	2
12	10686	Kappe 60x30	Cap	8
13	27890	Holm komplett	Beam complete	1
14	28202	Winkel komplett	Angle complete	1
15	28203	Winkel komplett	Angle complete	1
16	20340	Blech	Plate	1
17	20341	Blech	Plate	1
18	12932	Stellfuß komplett	Setting feet complete	4
19	19939	Blech vorlackiert	Plate	1
20	20458	Türblech komplett 6609-6612	Plate complete	1
21	20463	Kabelklemme	Block	1
22	28201	Blech komplett	Plate complete	1
23	28183	Blech komplett (Bodenblech)	Plate complete	1
24	10698	Belag D 30x5mm	Coat	1
25	28221	Holm komplett	Beam complete	1
26	28406	Blech	Plate	1
27	28292	Blech	Plate	1
28	24036	Schlauch D 25mm L=1130 grau (6600)	Flexible tube for fan	1
29	25670	Gebläse komplett NEU (m. Motor 26199)	Fan complete NEW	1
30	31909	Rohrschelle Gr. 30	Cable collar	2
31	21299	Behälter f. Schneideautom. (C,D) kompl.	Container complete	1
32	36026	Kantenschutz	Edge-Protection	1

49374 Untergestell **6600D-12K** / Stand **6600D-12K**

Pos. Pos.	Teile Nr. Part no.	Benennung	Description	Menge Quantity
33	43800	Blech	Plate	1
34	26151	Netzteil mit Schalter 6909 (230V/ 50-60H	Power Supply Unit	1
35	26152	Netzteil ohne Schalter 6706 (230V/ 50-60	Power Supply 6706 (230V/ 50-60Hz) Kop	1

25670 Gebläse komplett / Fan complete

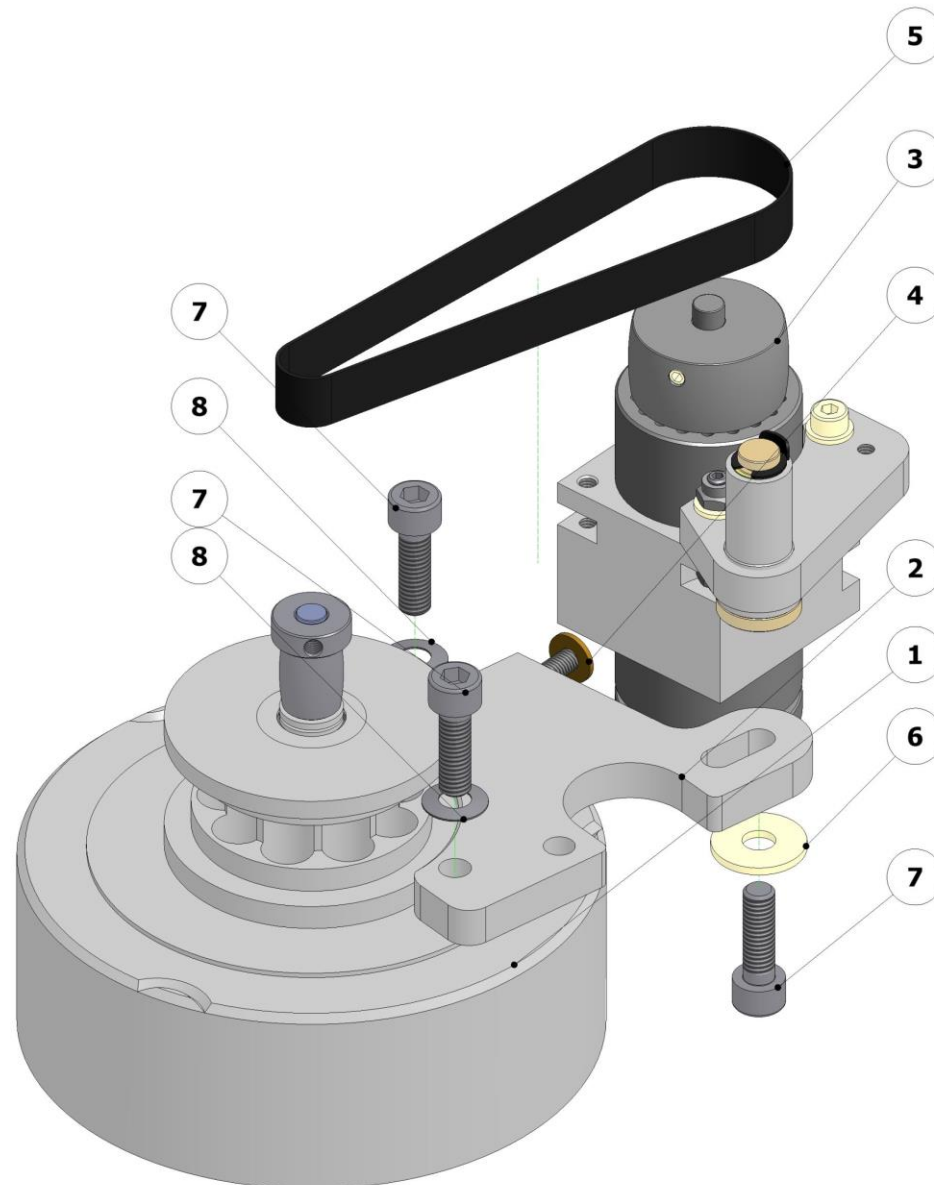
12.05.2010



## 25670 Gebläse komplett / Fan complete

Pos. pos.	Teile Nr. part no.	Benennung	description	Menge quantity
1	26285	Gehäuse komplett	Housing complete	1
2	26289	Blech	Plate	1
3	26288	Buchse 5,00 x 21,00 x 41,1-S	Bushing	3
4	24808	Schraube DIN 912 M 5x45	Screw DIN 912 M 5x45	3
5	26295	Dichtung aus NR/SBR70, schwarz	Seal	1
6	40531	Plexiplatte Lüfter	Cover 6895	1
7	12131	Zahnscheibe DIN6797 J 5,3 verzinkt	Ratchet washer DIN6797 J5,3	3
8	31975	Klotz komplett	Block complete	1
9	24140	Turbine komplett (m. Motor 26199)	Fan complete NEW	1
10	10614	Kabeldurchführung 12 H 3450	Cable way	1





## 24140 Turbine komplett / Fan complete

Pos. pos.	Teile Nr. part no.	Benennung	description	Menge quantity
1	26299	Turbine komplett	Fan complete	1
2	26287	Platte	Plate	1
3	30089	Motorblock komplett	Motorblock komplett	1
4	22920	Druckfeder komplett	Pressure spring complete	1
5	40319	Riemen PantherL 247x11x0,56mm Hochgesch	Belt PantherL 247x11x0,56mm	1
6	14389	Scheibe DIN9021 D 6,4 verzinkt	Washer	1
7	10202	Schraube DIN 912 M 6x20 verzinkt	Screw DIN 912 M 6x20	3
8	10232	Tellerfeder DIN2093 12,5x6,2x0,35x0,8	Plate spring	2